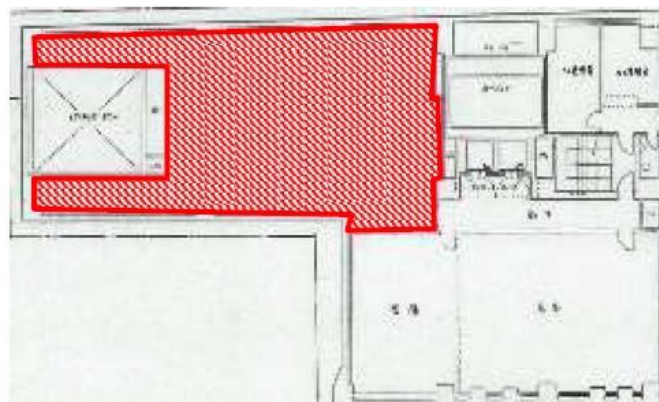


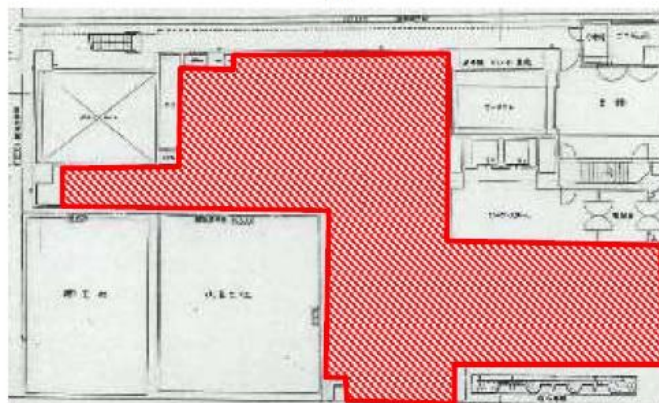
# 又ービルディング

賃料

# 応相談



B1F



1F



大阪メトロ御堂筋線 徒歩3分  
本町

所在	大阪府大阪市中央区久太郎町3-5-13	
名称	又ービルディング	
部屋番号	地下2階/地上11階建 B1・1F	
建物	専有面積	141.47坪 (467.67㎡)
	構造	SRC (鉄骨鉄筋コンクリート造)
	築年月	1985年4月
契約条件	賃料	応相談
	共益費	賃料に込み
	賃料合計	応相談
	諸費用	水道/共益費に含む 電気/@300円/坪 + (約@30円/kwh)
	保証金/敷金	12ヶ月
	礼金	-
	解約引き	-
入居可能日	相談	
駐車場	有り 35,000円	
設備	個別空調/光ファイバー/エレベーター/駅近オフィス/大通り沿いオフィス/駐車場/1階	
備考	・エントランス開閉時間：月～金曜日/7：30～19：00 、土曜日/7：30～18：00、日曜・祝日/閉	

図面と現況が異なる場合は現況を優先させていただきます

## 浪速企業株式会社

〒530-0028 大阪府大阪市北区万歳町4番12号

<https://www.kashijimusho-labo.jp/>

TEL 06-6312-6948 (09:00-18:00)

FAX 06-6312-5212

大阪府知事(12)第19680号

印刷日

2024/05/03