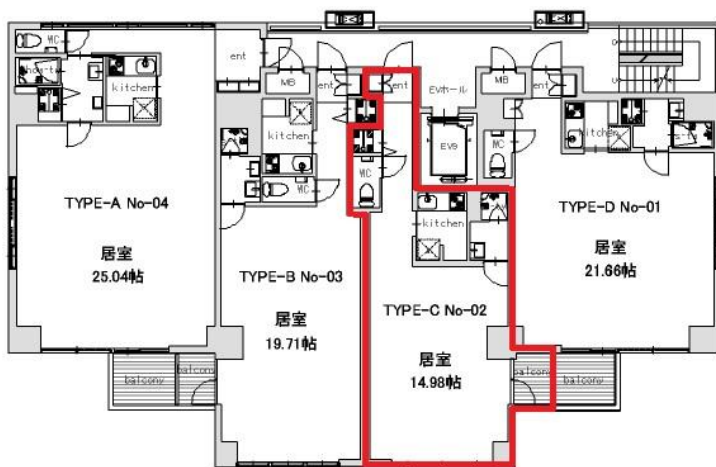


南船場BRICKビル

賃料

167,000円



大阪メトロ御堂筋線 徒歩5分
心齋橋

| | | |
|-------|-------------------------------------|----------------------------|
| 所在 | 大阪府大阪市中央区南船場4-14-1 | |
| 名称 | 南船場BRICKビル | |
| 部屋番号 | 地上10階建 602 | |
| 建物 | 専有面積 | 13.89坪 (45.94㎡) |
| | 構造 | RC (鉄筋コンクリート造) |
| | 築年月 | 2011年4月 |
| 契約条件 | 賃料 | 167,000円 (税別) @12,023円 / 坪 |
| | 共益費 | 25,000円 (税別) @1,800円 / 坪 |
| | 賃料合計 | 192,000円 |
| | 諸費用 | 水道/別途請求 電気/別途請求 |
| | 保証金/敷金 | 1ヶ月 |
| | 礼金 | 2ヶ月(税別) |
| | 解約引き | - |
| 入居可能日 | 相談 | |
| 駐車場 | 無し | |
| 設備 | 機械警備/エレベーター/賃貸マンション/SOHO | |
| 備考 | ・家賃保証会社要加入・火災保険要加入・鍵交換費：20,000円(税別) | |

図面と現況が異なる場合は現況を優先させていただきます

浪速企業株式会社

〒530-0028 大阪府大阪市北区万歳町4番12号

<https://www.kashijimusho-labo.jp/>

TEL 06-6312-6948 (09:00-18:00)

FAX 06-6312-5212

大阪府知事(12)第19680号

印刷日

2024/04/30