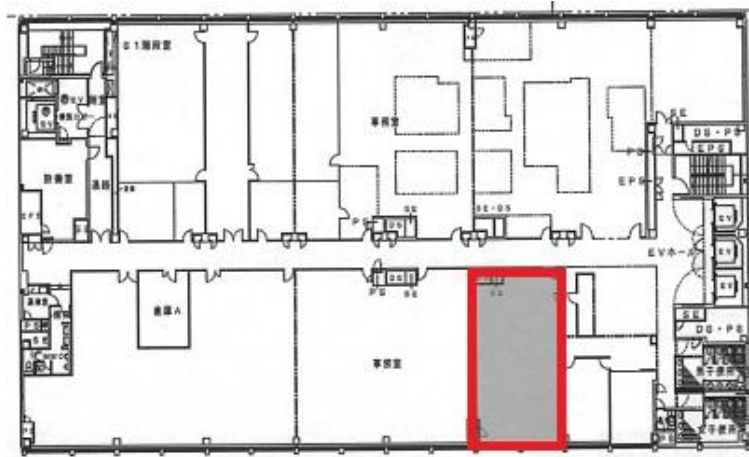


南海堺駅ビル

賃料

応相談



南海線		徒歩1分	
堺			
所在	大阪府堺市堺区戎島町3-22-1		
名称	南海堺駅ビル		
部屋番号	地下1階/地上7階建 7F		
建物	専有面積	31.98坪 (105.71㎡)	
	構造	SRC (鉄骨鉄筋コンクリート造)	
	築年月	1998年4月	
契約条件	賃料	応相談	
	共益費	118,326円 (税別) @3,700円 / 坪	
	賃料合計	応相談	
	諸費用	水道/別途請求	
		電気/別途請求	
	保証金/敷金	12ヶ月	
	礼金	-	
	解約引き	-	
入居可能日	相談		
駐車場	有り 32,000円		
設備	個別空調/24時間使用可/機械警備/OAフロアー/光ファイバー/男女別トイレ/エレベーター/駅近オフィス		
備考			

図面と現況が異なる場合は現況を優先させていただきます

浪速企業株式会社

〒530-0028 大阪府大阪市北区万歳町4番12号

<https://www.kashijimusho-labo.jp/>

TEL 06-6312-6948 (09:00-18:00)

FAX 06-6312-5212

大阪府知事(12)第19680号

印刷日

2024/04/29