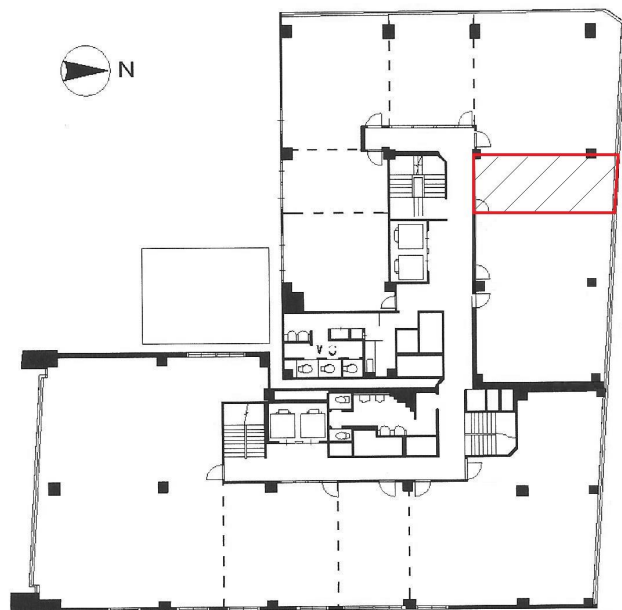


千代田ビル別館2号館

賃料

応相談



徒歩--分

| | | |
|------|--|-----------------------------|
| 所在 | 大阪府大阪市北区西天満6-1-2 | |
| 名称 | 千代田ビル別館2号館 | |
| 部屋番号 | 地上10階建 6F-B2 | |
| 建物 | 専有面積 | 10.28坪 (33.98㎡) |
| | 構造 | SRC (鉄骨鉄筋コンクリート造) |
| | 築年月 | 1975年1月 |
| 契約条件 | 賃料 | 応相談 |
| | 共益費 | 応相談 |
| | 賃料合計 | 応相談 |
| | 諸費用 | 水道/共益費を含む 電気/(約@32円/kwh) |
| | 保証金/敷金 | 応相談 |
| | 礼金 | - |
| | 解約引き | 保証金の20% |
| | 入居可能日 | 相談 |
| 駐車場 | 有り 35,000円 | |
| 設備 | 個別空調/24時間使用可/機械警備/管理人/光ファイバー/男女別トイレ/エレベーター/格安賃料/保証金・敷金が格安/レトロオフィス/駐車場 | |
| 備考 | ・定期借家契約(5年・10年プランあり)・案内板作成費:23,000円・駐輪場代:月額3,500円/台・エントランス開閉時間:月~金曜日/8:00~19:30、土曜日/8:00~18:00、日曜・祝日/閉 | |

図面と現況が異なる場合は現況を優先させていただきます

浪速企業株式会社

〒530-0028 大阪府大阪市北区万歳町4番12号

<https://www.kashijimusho-labo.jp/>

TEL 06-6312-6948 (09:00-18:00)

FAX 06-6312-5212

大阪府知事(12)第19680号

印刷日

2024/04/28