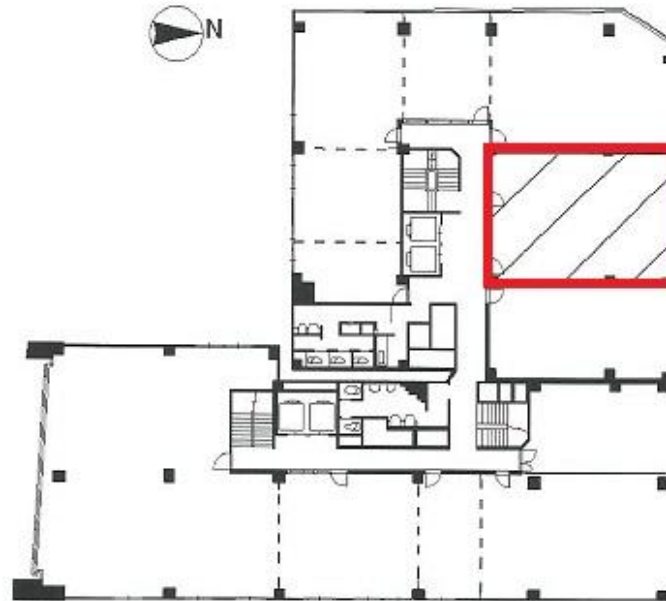


# 千代田ビル別館2号館

賃料

# 応相談



徒歩--分

|      |  |                             |
|------|--|-----------------------------|
| 所在   | 大阪府大阪市北区西天満6-1-2   |                             |
| 名称   | 千代田ビル別館2号館   |                             |
| 部屋番号 | 地上10階建 2F-B  |                             |
| 建物   | 専有面積   | 26.58坪 (87.86㎡)             |
|      | 構造   | SRC (鉄骨鉄筋コンクリート造)           |
|      | 築年月  | 1975年1月                     |
| 契約条件 | 賃料   | 応相談                         |
|      | 共益費  | 応相談                         |
|      | 賃料合計   | 応相談                         |
|      | 諸費用  | 水道/共益費を含む<br>電気/(約@32円/kwh) |
|      | 保証金/敷金   | 応相談                         |
|      | 礼金   | -                           |
|      | 解約引き   | 保証金の20%                     |
|      | 入居可能日  | 相談                          |
| 駐車場  | 有り 35,000円   |                             |
| 設備   | 個別空調/24時間使用可/機械警備/管理人/光ファイバー/男女別トイレ/エレベーター/格安賃料/保証金・敷金が格安/レトロオフィス/駐車場                                  |                             |
| 備考   | ・定期借家契約(5年・10年プランあり)・案内板作成費:23,000円・駐輪場代:月額3,500円/台・エントランス開閉時間:月~金曜日/8:00~19:30、土曜日/8:00~18:00、日曜・祝日/閉 |                             |

図面と現況が異なる場合は現況を優先させていただきます

## 浪速企業株式会社

〒530-0028 大阪府大阪市北区万歳町4番12号

<https://www.kashijimusho-labo.jp/>

TEL 06-6312-6948 (09:00-18:00)

FAX 06-6312-5212

大阪府知事(12)第19680号

印刷日

2024/04/29