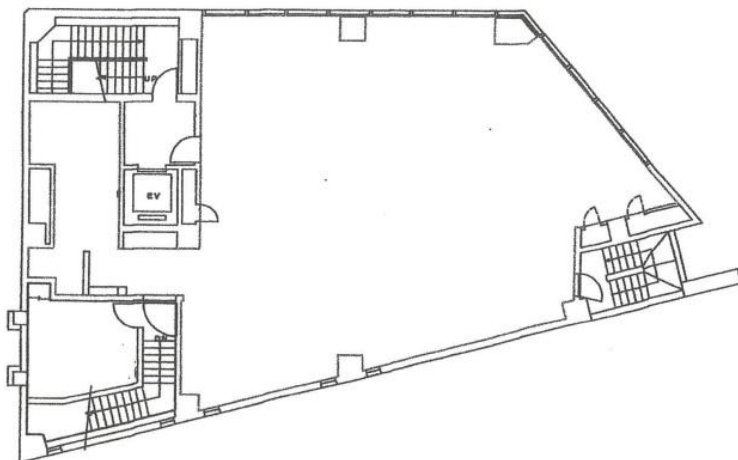


十三NLCビル

賃料

727,560円



阪急神戸線		徒歩2分
十三		
所在	大阪府大阪市淀川区十三本町2-1-26	
名称	十三NLCビル	
部屋番号	地下1階/地上7階建 2F	
建物	専有面積	60.63坪 (200.43㎡)
	構造	SRC (鉄骨鉄筋コンクリート造)
	築年月	1985年4月
契約条件	賃料	727,560円 (税別) @12,000円 / 坪
	共益費	90,945円 (税別) @1,500円 / 坪
	賃料合計	818,505円
	諸費用	水道/別途請求 電気/別途請求
	保証金/敷金	8,000,000円
	礼金	2,000,000円(税別)
	解約引き	-
	入居可能日	即入居可
駐車場		
設備	エレベーター/格安賃料/駅近オフィス/大通り沿いオフィス/ワンフロア貸/貸店舗	
備考	・現況引き渡し・定期借家契約(期間は応相談)・看板使用料: 60,000円(税別)	

図面と現況が異なる場合は現況を優先させていただきます

浪速企業株式会社

〒530-0028 大阪府大阪市北区万歳町4番12号

<https://www.kashijimusho-labo.jp/>

TEL 06-6312-6948 (09:00-18:00)

FAX 06-6312-5212

大阪府知事(12)第19680号

印刷日

2024/04/29