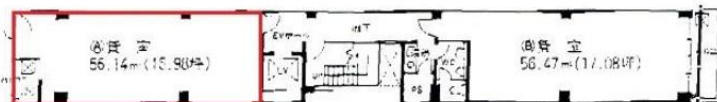


内本町B&Mビル

賃料

93,390円



大阪メトロ谷町線 徒歩1分  
谷町四丁目

所在	大阪府大阪市中央区内本町1-1-6	
名称	内本町B&Mビル	
部屋番号	地上10階建 701	
建物	専有面積	16.98坪 (56.13㎡)
	構造	RC (鉄筋コンクリート造)
	築年月	1993年6月
契約条件	賃料	93,390円 (税別) @5,500円 / 坪
	共益費	42,450円 (税別) @2,500円 / 坪
	賃料合計	135,840円
	諸費用	水道/共益費に含む 電気/基本料金 + (約@15.2円/kwh)
	保証金/敷金	-
	礼金	3ヶ月(税別)
	解約引き	-
	入居可能日	即入居可
駐車場	周辺にあり 35,000円	
設備	個別空調/24時間使用可/機械警備/光ファイバー/男女別トイレ/エレベーター/格安賃料/保証金・敷金が格安/駅近オフィス/大通り沿いオフィス	
備考	・家賃保証会社要加入・エントランス開閉時間: 全日 / 7:00 ~ 20:00	

図面と現況が異なる場合は現況を優先させていただきます

浪速企業株式会社

〒530-0028 大阪府大阪市北区万歳町4番12号

<https://www.kashijimusho-labo.jp/>

TEL 06-6312-6948 (09:00-18:00)

FAX 06-6312-5212

大阪府知事(12)第19680号

印刷日

2024/04/30