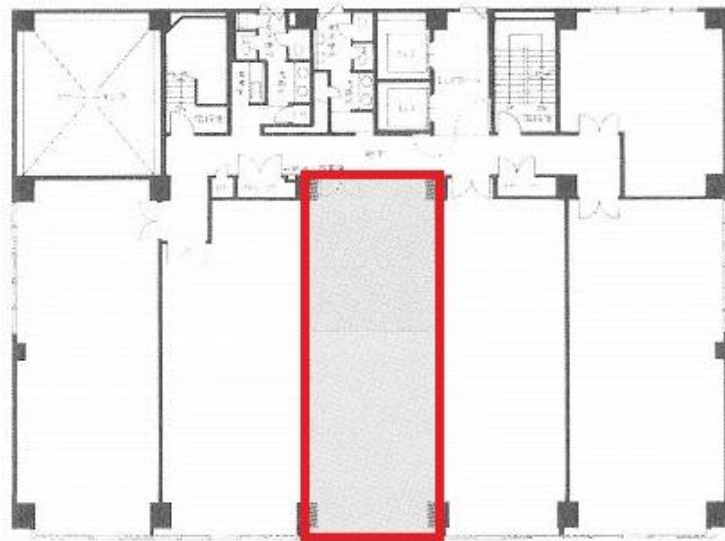


八尾駅前嶋野ビル

賃料

応相談

徒歩--分



所在	大阪府八尾市光町1-61		
名称	八尾駅前嶋野ビル		
部屋番号	地下1階/地上9階建 9F-3		
建物	専有面積	25.81坪 (85.33㎡)	
	構造	SRC (鉄骨鉄筋コンクリート造)	
	築年月	1991年2月	
契約条件	賃料	応相談	
	共益費	賃料に込み	
	賃料合計	応相談	
	諸費用	水道/別途請求	
		電気/別途請求	
	保証金/敷金	12ヶ月	
	礼金	-	
	解約引き	-	
入居可能日	相談		
駐車場	有り 30,000円		
設備	個別空調/機械警備/エレベーター		
備考	・貸会議室あり・リフレッシュルームあり・エントランス開閉時間：月～金曜日/7：30～20：30、土曜日/8：30～18：00、日曜・祝日/閉		

図面と現況が異なる場合は現況を優先させていただきます

浪速企業株式会社

〒530-0028 大阪府大阪市北区万歳町4番12号

<https://www.kashijimusho-labo.jp/>

TEL 06-6312-6948 (09:00-18:00)

FAX 06-6312-5212

大阪府知事(12)第19680号

印刷日

2024/04/29