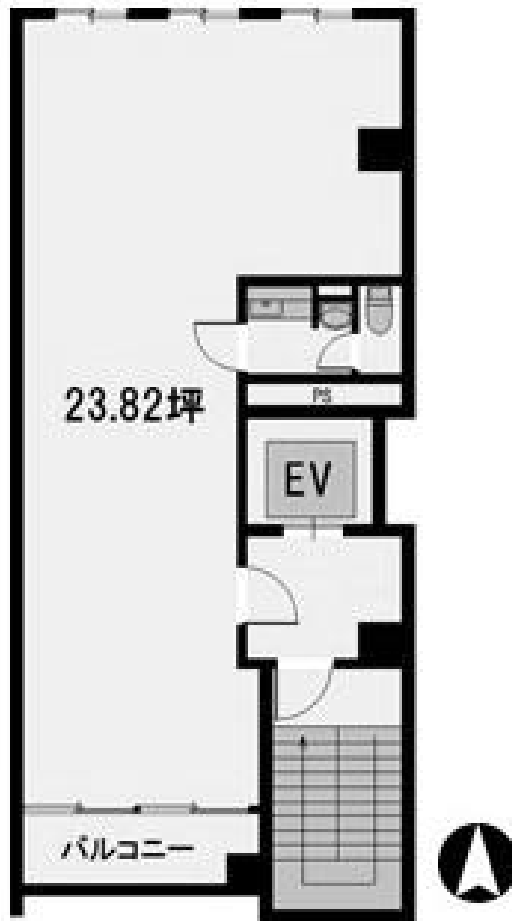


児島ビル

賃料

応相談



大阪メトロ御堂筋線 徒歩1分
淀屋橋

所在	大阪府大阪市中央区北浜3-1-20	
名称	児島ビル	
部屋番号	地下1階/地上9階建 6F	
建物	専有面積	23.82坪 (78.74㎡)
	構造	S (鉄骨造)
	築年月	1992年11月
契約条件	賃料	応相談
	共益費	71,460円 (税別) @3,000円 / 坪
	賃料合計	応相談
	諸費用	水道/別途請求 電気/別途請求
	保証金/敷金	10ヶ月
	礼金	-
	解約引き	-
入居可能日	2023年12月1日	
駐車場	周辺にあり	
設備	個別空調/24時間使用可/機械警備/光ファイバー/エレベーター/格安賃料/保証金・敷金が格安/駅近オフィス/大通り沿いオフィス etc	
備考	・エントランス開閉時間：月～土曜日/7：00～21：00 、日曜・祝日/閉	

図面と現況が異なる場合は現況を優先させていただきます

浪速企業株式会社

〒530-0028 大阪府大阪市北区万歳町4番12号

<https://www.kashijimusho-labo.jp/>

TEL 06-6312-6948 (09:00-18:00)

FAX 06-6312-5212

大阪府知事(12)第19680号

印刷日

2024/04/27