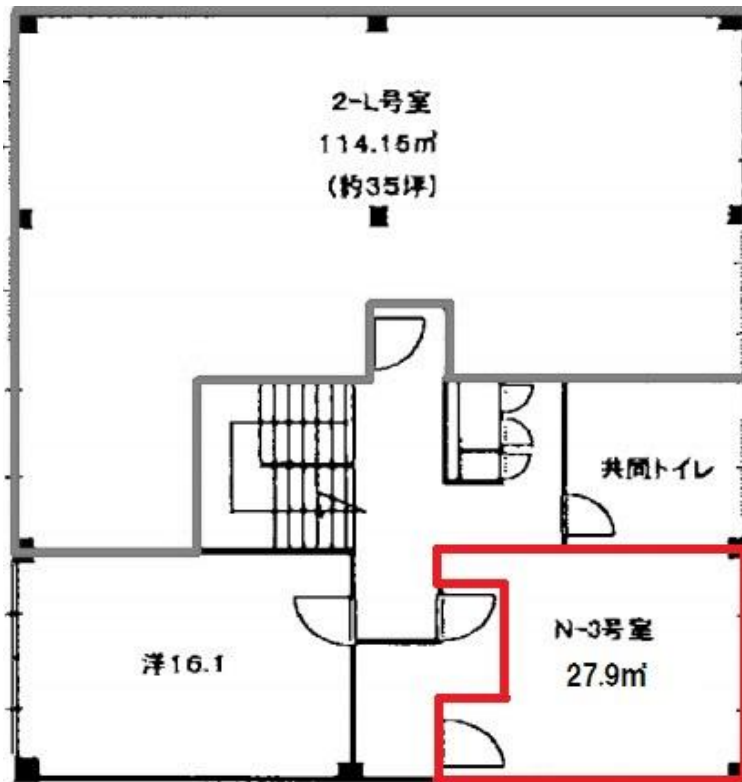


修英ビル

賃料

成約済み



京阪本線 徒歩3分
樟葉

所在	大阪府枚方市町楠葉1-5-8	
名称	修英ビル	
部屋番号	地上3階建 2N-3	
建物	専有面積	8.43坪 (27.9㎡)
	構造	S (鉄骨造)
	築年月	1976年5月
契約条件	賃料	成約済み
	共益費	成約済み
	賃料合計	成約済み
	諸費用	成約済み
	保証金/敷金	成約済み
	礼金	成約済み
	解約引き	成約済み
入居可能日	相談	
駐車場	成約済み	
設備	レトロオフィス/大通り沿いオフィス/貸店舗	
備考	・角部屋 ・家賃保証会社要加入 ・火災保険用加入	

図面と現況が異なる場合は現況を優先させていただきます

浪速企業株式会社

〒530-0028 大阪府大阪市北区万歳町4番12号

<https://www.kashijimusho-labo.jp/>

TEL 06-6312-6948 (09:00-18:00)

FAX 06-6312-5212

大阪府知事(12)第19680号

印刷日

2024/05/02