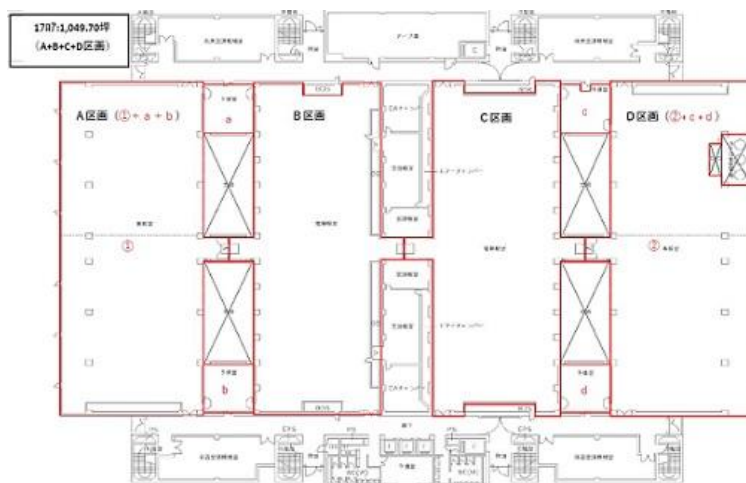


住友商事千里ビル北館

賃料

応相談



北大阪急行線
千里中央

徒歩3分

所在	大阪府豊中市新千里西町1-2-2		
名称	住友商事千里ビル北館		
部屋番号	地下1階/地上9階建 2F-ABCD		
建物	専有面積	1049.7坪 (3470.09㎡)	
	構造	SRC (鉄骨鉄筋コンクリート造)	
	築年月	1973年1月	
契約条件	賃料	応相談	
	共益費	賃料に込み	
	賃料合計	応相談	
	諸費用	水道/別途請求	
		電気/別途請求	
	保証金/敷金	応相談	
	礼金	-	
	解約引き	-	
入居可能日	相談		
駐車場			
設備	機械警備/管理人/OAフロアー/光ファイバー/エレベーター/大型オフィス/ワンフロアー貸		
備考	・定期建物賃貸借契約・分割要相談・電算機室(データセンター仕様のスケルトン状態)・リニューアル工事実施予定(賃貸借契約締結が条件)		

図面と現況が異なる場合は現況を優先させていただきます

浪速企業株式会社

〒530-0028 大阪府大阪市北区万歳町4番12号

<https://www.kashijimusho-labo.jp/>

TEL 06-6312-6948 (09:00-18:00)

FAX 06-6312-5212

大阪府知事(12)第19680号

印刷日

2024/04/29