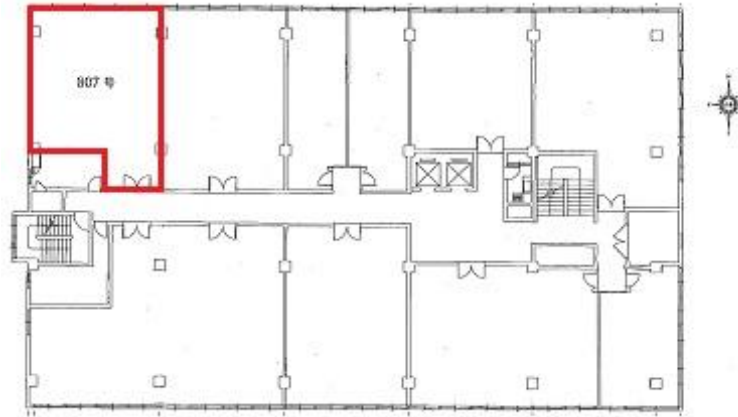


# 京橋大発ビル

賃料

134,400円



JR環状線		徒歩1分
京橋		
所在	大阪府大阪市都島区片町2-2-40	
名称	京橋大発ビル	
部屋番号	地上9階建 807	
建物	専有面積	28坪 (92.56㎡)
	構造	SRC (鉄骨鉄筋コンクリート造)
	築年月	1972年
契約条件	賃料	134,400円 (税別) @4,800円 / 坪
	共益費	47,600円 (税別) @1,700円 / 坪
	賃料合計	182,000円
	諸費用	水道/共益費を含む 電気/(約@27円/kwh)
	保証金/敷金	10ヶ月
	礼金	-
	解約引き	保証金の50% スライド
入居可能日	相談	
駐車場	有り 30,000円	
設備	個別空調/24時間使用可/管理人/光ファイバー/男女別トイレ/エレベーター/格安賃料/保証金・敷金が格安/ワンフロア貸/駐車場	
備考	・定期借家契約(8年)・解約引き/8年未満:50%、8年以上:0%・エントランス(正面)開閉時間:月~土曜日/6:30~20:00、日曜・祝日/6:30~18:30 ・エントランス(裏口)開閉時間:全日/5:30~24:30	

図面と現況が異なる場合は現況を優先させていただきます

## 浪速企業株式会社

〒530-0028 大阪府大阪市北区万歳町4番12号

<https://www.kashijimusho-labo.jp/>

TEL 06-6312-6948 (09:00-18:00)

FAX 06-6312-5212

大阪府知事(12)第19680号

印刷日

2024/04/28