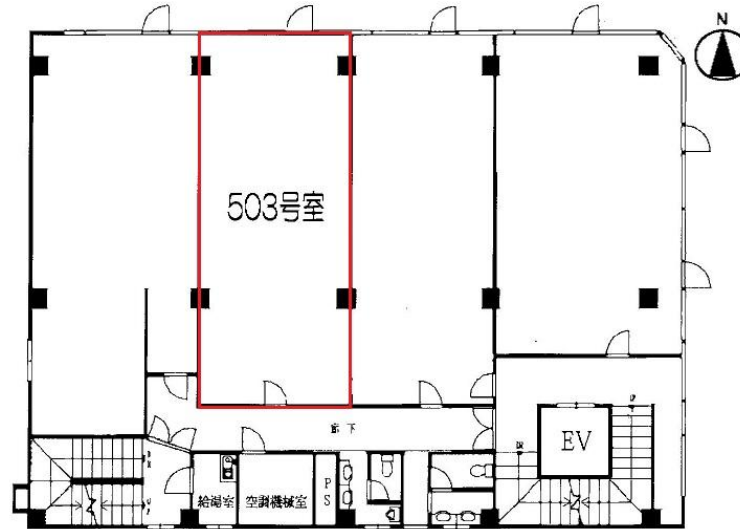


亀田ビル

賃料

成約済み



阪神本線		徒歩1分
尼崎		
所在	兵庫県尼崎市御園町39	
名称	亀田ビル	
部屋番号	地上10階建 503	
建物	専有面積	17坪 (56.19㎡)
	構造	SRC (鉄骨鉄筋コンクリート造)
	築年月	1968年6月
契約条件	賃料	成約済み
	共益費	成約済み
	賃料合計	成約済み
	諸費用	成約済み
	保証金/敷金	成約済み
	礼金	成約済み
	解約引き	成約済み
入居可能日	即入居可	
駐車場	成約済み	
設備	24時間使用可/機械警備/男女別トイレ/エレベーター/格安賃料/保証金・敷金が格安/駅近オフィス/大通り沿いオフィス/駐車場	
備考	・家賃保証会社要加入・火災保険要加入・エントランス開閉時間：24時間OPEN	

図面と現況が異なる場合は現況を優先させていただきます

浪速企業株式会社

〒530-0028 大阪府大阪市北区万歳町4番12号

<https://www.kashijimusho-labo.jp/>

TEL 06-6312-6948 (09:00-18:00)

FAX 06-6312-5212

大阪府知事(12)第19680号

印刷日

2024/04/29