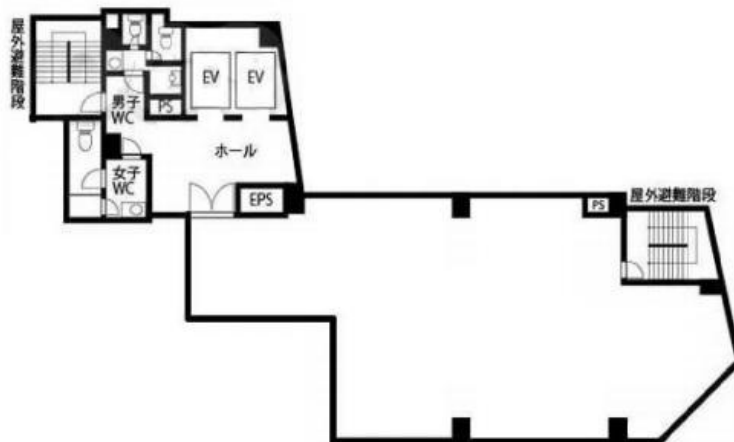


丸大肥後橋ビル

賃料

310,000円



大阪メトロ四つ橋線
肥後橋 徒歩3分

所在	大阪府大阪市西区江戸堀1-15-20	
名称	丸大肥後橋ビル	
部屋番号	地上12階建 10F	
建物	専有面積	31坪 (102.47㎡)
	構造	S (鉄骨造)
	築年月	2000年3月
契約条件	賃料	310,000円 (税別) @10,000円 / 坪
	共益費	賃料に込み
	賃料合計	310,000円
	諸費用	水道/別途請求 電気/別途請求
	保証金/敷金	6ヶ月
	礼金	-
	解約引き	3ヶ月 (税別)
入居可能日	相談	
駐車場		
設備	個別空調/24時間使用可/機械警備/光ファイバー/男女別トイレ/エレベーター/格安賃料/保証金・敷金が格安	
備考	・現況引き渡し	

図面と現況が異なる場合は現況を優先させていただきます

浪速企業株式会社

〒530-0028 大阪府大阪市北区万歳町4番12号

<https://www.kashijimusho-labo.jp/>

TEL 06-6312-6948 (09:00-18:00)

FAX 06-6312-5212

大阪府知事(12)第19680号

印刷日

2024/04/23