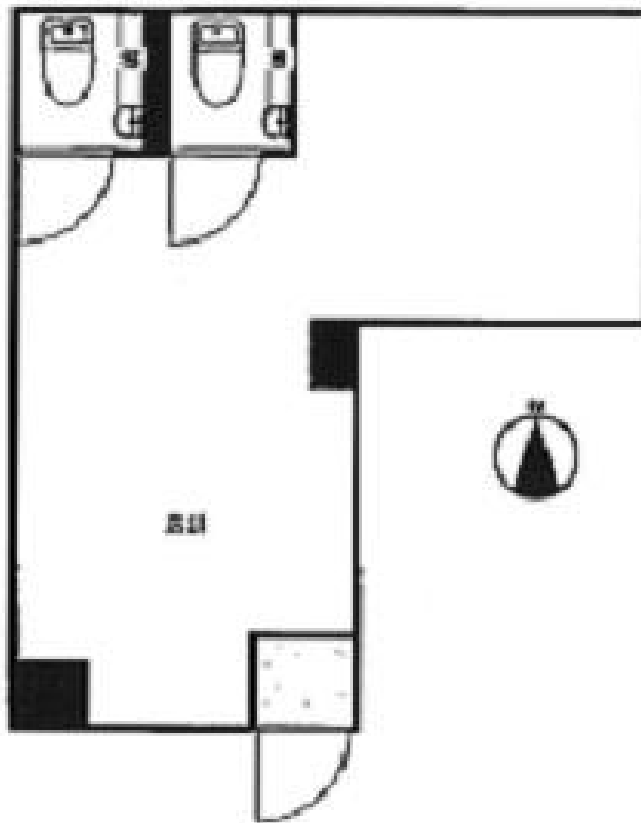


丸ービルディング

賃料

120,000円



大阪メトロ谷町線
徒歩5分
東梅田

所在	大阪府大阪市北区兔我野町12-15	
名称	丸ービルディング	
部屋番号	地上6階建 B1F-10	
建物	専有面積	10.48坪 (34.65㎡)
	構造	RC (鉄筋コンクリート造)
	築年月	-
契約条件	賃料	120,000円 (税別) @11,450円 / 坪
	共益費	16,500円 (税別) @1,574円 / 坪
	賃料合計	136,500円
	諸費用	水道/別途請求 電気/別途請求
	保証金/敷金	200,000円
	礼金	330,000円(税別)
	解約引き	-
入居可能日	相談	
駐車場		
設備		
備考	・看板料: 3,300円/月 ・塵芥処理費: 5,500円/月	

図面と現況が異なる場合は現況を優先させていただきます

浪速企業株式会社

〒530-0028 大阪府大阪市北区万歳町4番12号

<https://www.kashijimusho-labo.jp/>

TEL 06-6312-6948 (09:00-18:00)

FAX 06-6312-5212

大阪府知事(12)第19680号

印刷日

2024/05/02