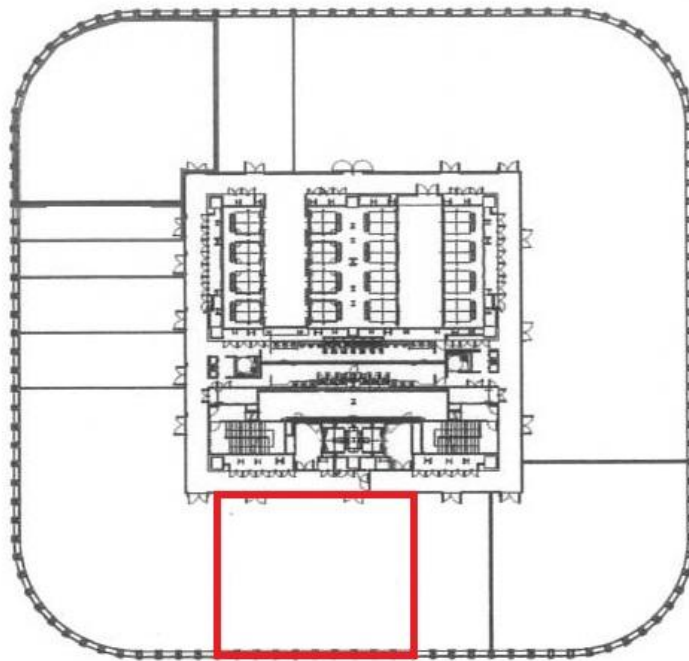


# 中之島フェスティバルタワー

賃料

応相談



大阪メトロ四つ橋線 徒歩1分  
**肥後橋**

所在	大阪府大阪市北区中之島2-3-18	
名称	中之島フェスティバルタワー	
部屋番号	地下3階/地上39階建 18F-1	
建物	専有面積	83.04坪 (274.51㎡)
	構造	SRC (鉄骨鉄筋コンクリート造)
	築年月	2012年11月
契約条件	賃料	応相談
	共益費	応相談
	賃料合計	応相談
	諸費用	水道/共益費に含む 電気/別途請求
	保証金/敷金	12ヶ月
	礼金	-
	解約引き	-
入居可能日	相談	
駐車場	有り 60,000円	
設備	24時間使用可/機械警備/管理人/OAフロアー/光ファイバー/男女別トイレ/エレベーター/駅近オフィス/大型オフィス/大通り沿いオフィス/駐車場	
備考	・高さ200mの大阪の新たなランドマークタワー・低層階は商業施設、中高層階はオフィスの複合施設・地下鉄四つ橋線「肥後橋」駅、京阪中之島線「渡辺橋」駅に直結	

図面と現況が異なる場合は現況を優先させていただきます

## 浪速企業株式会社

〒530-0028 大阪府大阪市北区万歳町4番12号

<https://www.kashijimusho-labo.jp/>

TEL 06-6312-6948 (09:00-18:00)

FAX 06-6312-5212

大阪府知事(12)第19680号

印刷日

2024/04/23