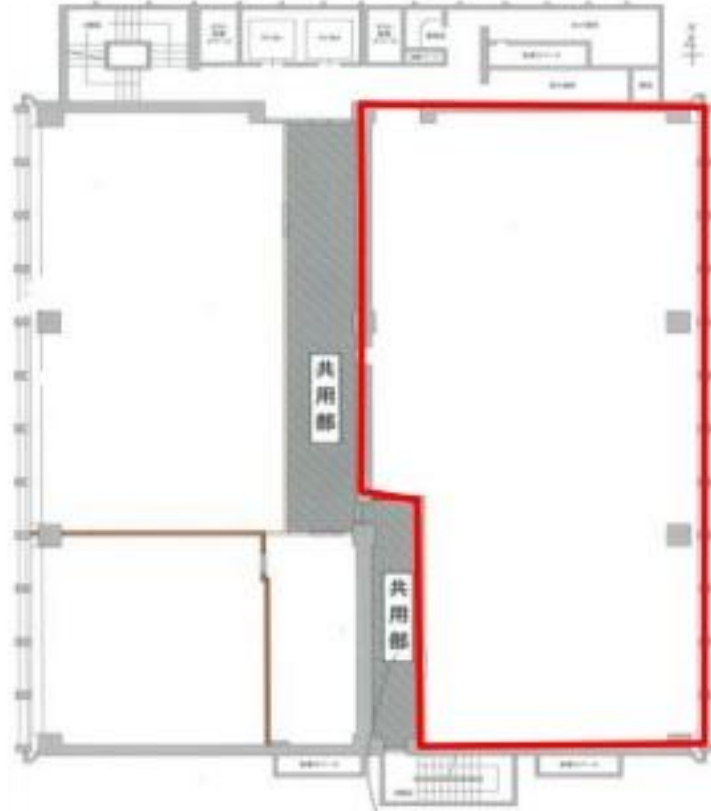


上町セイワビル

賃料

応相談



大阪メトロ谷町線
谷町六丁目 徒歩5分

所在	大阪府大阪市中央区上町A-12	
名称	上町セイワビル	
部屋番号	地下2階/地上9階建 7F	
建物	専有面積	68.1坪 (225.12㎡)
	構造	SRC (鉄骨鉄筋コンクリート造)
	築年月	1969年
契約条件	賃料	応相談
	共益費	183,870円 (税別) @2,700円 / 坪
	賃料合計	応相談
	諸費用	電気/別途請求
	保証金/敷金	6ヶ月
	礼金	-
	解約引き	-
入居可能日	即入居可	
駐車場	有り	
設備	個別空調/24時間使用可/機械警備/管理人/光ファイバー/男女別トイレ/エレベーター/大通り沿いオフィス/駐車場	
備考	・貸会議室有	

図面と現況が異なる場合は現況を優先させていただきます

浪速企業株式会社

〒530-0028 大阪府大阪市北区万歳町4番12号

<https://www.kashijimusho-labo.jp/>

TEL 06-6312-6948 (09:00-18:00)

FAX 06-6312-5212

大阪府知事(12)第19680号

印刷日

2024/04/26