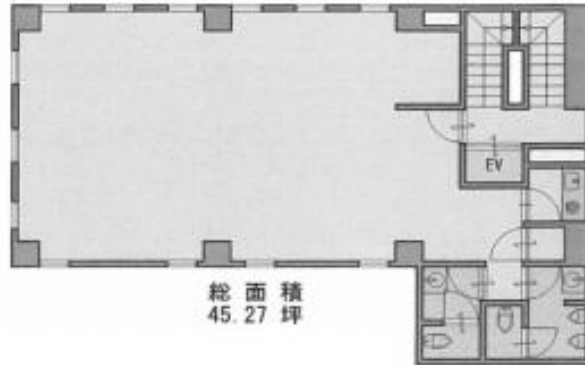


ワイイーケイビル

賃料

成約済み



総面積
45.27 坪

阪急京都線

徒歩2分

高槻市

| | | |
|-------|----------------------|------------------|
| 所在 | 大阪府高槻市城北町2-5-12 | |
| 名称 | ワイイーケイビル | |
| 部屋番号 | 地上5階建 4階 | |
| 建物 | 専有面積 | 45.27坪 (149.65㎡) |
| | 構造 | RC (鉄筋コンクリート造) |
| | 築年月 | 1984年7月 |
| 契約条件 | 賃料 | 成約済み |
| | 共益費 | 成約済み |
| | 賃料合計 | 成約済み |
| | 諸費用 | 成約済み |
| | 保証金/敷金 | 成約済み |
| | 礼金 | 成約済み |
| | 解約引き | 成約済み |
| 入居可能日 | 相談 | |
| 駐車場 | 成約済み | |
| 設備 | エレベーター/駅近オフィス/ワンフロア貸 | |
| 備考 | | |

図面と現況が異なる場合は現況を優先させていただきます

浪速企業株式会社

〒530-0028 大阪府大阪市北区万歳町4番12号

<https://www.kashijimusho-labo.jp/>

TEL 06-6312-6948 (09:00-18:00)

FAX 06-6312-5212

大阪府知事(12)第19680号

印刷日

2024/05/01