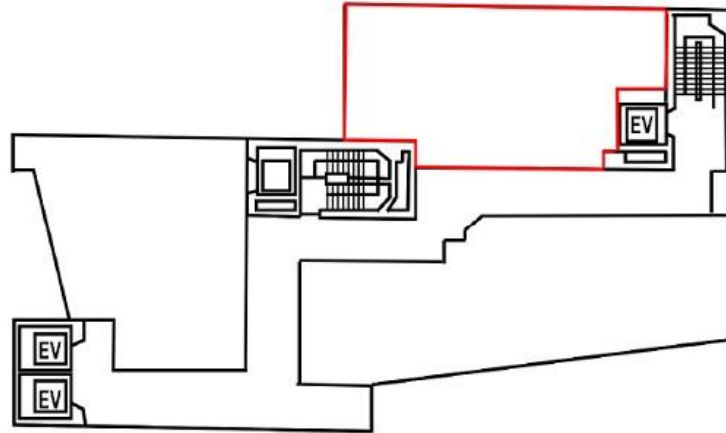


# レイズ梅田ビル

賃料

# 応相談



大阪メトロ四つ橋線  
西梅田 徒歩3分

所在	大阪府大阪市北区梅田2-1-21		
名称	レイズ梅田ビル		
部屋番号	地下1階/地上10階建 9F-2		
建物	専有面積	31.17坪 (103.06㎡)	
	構造	SRC (鉄骨鉄筋コンクリート造)	
	築年月	1982年	
契約条件	賃料	応相談	
	共益費	応相談	
	賃料合計	応相談	
	諸費用	水道/別途請求	
		電気/別途請求	
	保証金/敷金	12ヶ月	
	礼金	-	
	解約引き	-	
入居可能日	即入居可		
駐車場			
設備	24時間使用可/エレベーター/貸店舗		
備考	・スケルトン・定期建物賃貸借契約		

図面と現況が異なる場合は現況を優先させていただきます

## 浪速企業株式会社

〒530-0028 大阪府大阪市北区万歳町4番12号

<https://www.kashijimusho-labo.jp/>

TEL 06-6312-6948 (09:00-18:00)

FAX 06-6312-5212

大阪府知事(12)第19680号

印刷日

2024/04/27