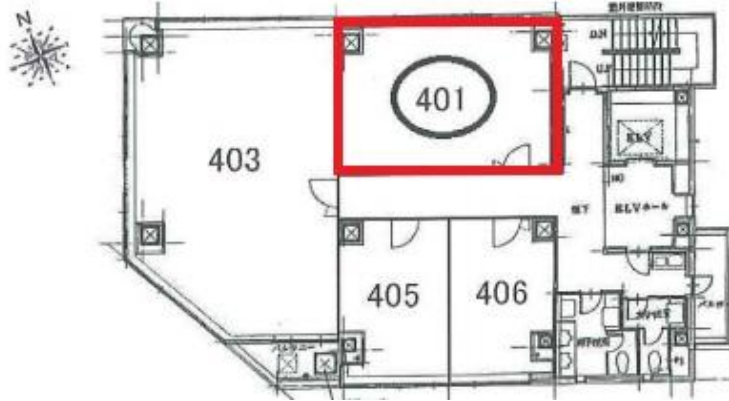


リバービュー北浜

賃料

150,150円



京阪本線 徒歩1分
北浜

| | | |
|-------|--|----------------------------|
| 所在 | 大阪府大阪市中央区北浜1-1-30 | |
| 名称 | リバービュー北浜 | |
| 部屋番号 | 地下1階/地上10階建 401 | |
| 建物 | 専有面積 | 10坪 (33.09㎡) |
| | 構造 | SRC (鉄骨鉄筋コンクリート造) |
| | 築年月 | 1993年4月 |
| 契約条件 | 賃料 | 150,150円 (税別) @15,015円 / 坪 |
| | 共益費 | 賃料に込み |
| | 賃料合計 | 150,150円 |
| | 諸費用 | 水道/別途請求 電気/別途料金 |
| | 保証金/敷金 | 2ヶ月 |
| | 礼金 | 2ヶ月(税別) |
| | 解約引き | - |
| 入居可能日 | 相談 | |
| 駐車場 | 無し | |
| 設備 | エレベーター/大通り沿いオフィス | |
| 備考 | ・北浜駅に直結・土佐堀通と堺筋の角地・鍵交換代: (3本): 27,000円 (税別)、追加子鍵: 2,500円/本 ・セキュリティカード代: 1,200円 (税別) / 枚・看板 ・サイン表札作成費用: 別途見積 | |

図面と現況が異なる場合は現況を優先させていただきます

浪速企業株式会社

〒530-0028 大阪府大阪市北区万歳町4番12号

<https://www.kashijimusho-labo.jp/>

TEL 06-6312-6948 (09:00-18:00)

FAX 06-6312-5212

大阪府知事(12)第19680号

印刷日

2024/04/27