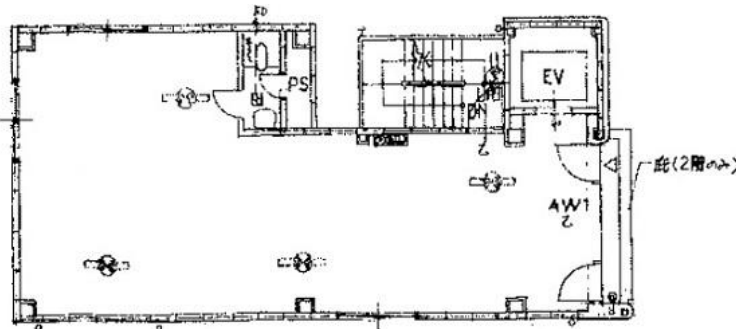


ラフィーネ武庫之荘

賃料

成約済み



2階～3階平面図(2階トイレなし)

阪急神戸線

徒歩1分

武庫之荘

所在	兵庫県尼崎市南武庫之荘1-20-3	
名称	ラフィーネ武庫之荘	
部屋番号	地上5階建 2F	
建物	専有面積	20.53坪 (67.87㎡)
	構造	S (鉄骨造)
	築年月	1991年3月
契約条件	賃料	成約済み
	共益費	成約済み
	賃料合計	成約済み
	諸費用	成約済み
	保証金/敷金	成約済み
	礼金	成約済み
	解約引き	成約済み
	入居可能日	相談
駐車場	成約済み	
設備	エレベーター/駅近オフィス/貸店舗	
備考	・家賃保証会社要加入 ・飲食店不可	

図面と現況が異なる場合は現況を優先させていただきます

浪速企業株式会社

〒530-0028 大阪府大阪市北区万歳町4番12号

<https://www.kashijimusho-labo.jp/>

TEL 06-6312-6948 (09:00-18:00)

FAX 06-6312-5212

大阪府知事(12)第19680号

印刷日

2024/04/23