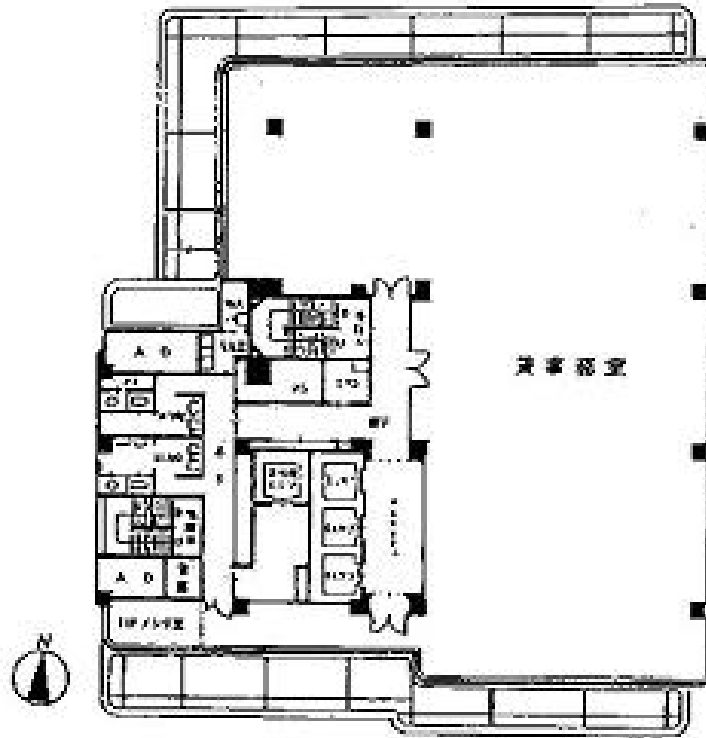


ヨドコウ第2ビル

賃料

1,854,120円



大阪メトロ御堂筋線 徒歩4分
心齋橋

所在	大阪府大阪市中央区博労町4-2-15	
名称	ヨドコウ第2ビル	
部屋番号	地上12階建 12F	
建物	専有面積	154.51坪 (510.77㎡)
	構造	SRC (鉄骨鉄筋コンクリート造)
	築年月	1985年
契約条件	賃料	1,854,120円 (税別) 応相談 @12,000円 / 坪
	共益費	463,530円 (税別) @3,000円 / 坪
	賃料合計	応相談
	諸費用	水道/別途請求 電気/別途請求
	保証金/敷金	12ヶ月
	礼金	-
	解約引き	-
	入居可能日	即入居可
駐車場	有り 35,000円	
設備	個別空調/24時間使用可/機械警備/光ファイバー/男女別トイレ/エレベーター/駅近オフィス/大型オフィス/大通り沿いオフィス/駐車場	
備考	・エントランス開閉時間：月～金曜日/8：00～18：00 ・土曜・日曜・祝日/閉 ・セントラル空調稼働時間：月～金曜日/8：00～17：00、土曜・日曜、祝日：停止 時間外空調費：別途請求	

図面と現況が異なる場合は現況を優先させていただきます

浪速企業株式会社

〒530-0028 大阪府大阪市北区万歳町4番12号

<https://www.kashijimusho-labo.jp/>

TEL 06-6312-6948 (09:00-18:00)

FAX 06-6312-5212

大阪府知事(12)第19680号

印刷日

2024/04/20