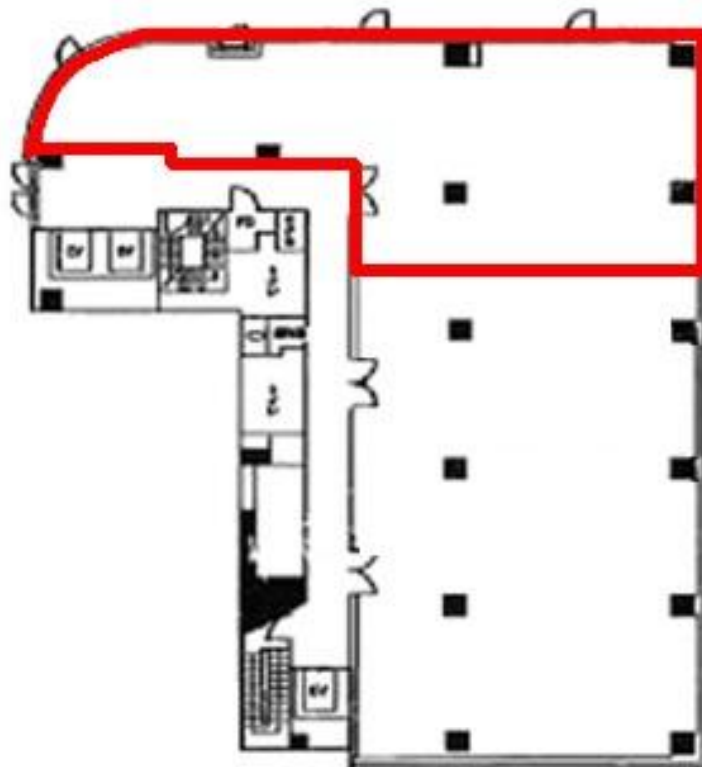


ミラータワービル

賃料

応相談



大阪メトロ御堂筋線 徒歩5分  
本町

所在	大阪府大阪市中央区瓦町2-6-6	
名称	ミラータワービル	
部屋番号	地下1階/地上9階建 6F-2	
建物	専有面積	86.75坪 (286.77㎡)
	構造	S (鉄骨造)
	築年月	1991年4月
契約条件	賃料	応相談
	共益費	応相談
	賃料合計	応相談
	諸費用	水道/共益費を含む 電気/別途請求
	保証金/敷金	12ヶ月
	礼金	-
	解約引き	-
入居可能日	相談	
駐車場	無し	
設備	個別空調/24時間使用可/機械警備/光ファイバー/男女別トイレ/エレベーター/格安賃料	
備考	・エントランス開閉時間：月～金曜日/7：30～17：30 ・土曜・日曜・祝日/閉	

図面と現況が異なる場合は現況を優先させていただきます

浪速企業株式会社

〒530-0028 大阪府大阪市北区万歳町4番12号

<https://www.kashijimusho-labo.jp/>

TEL 06-6312-6948 (09:00-18:00)

FAX 06-6312-5212

大阪府知事(12)第19680号

印刷日

2024/04/20