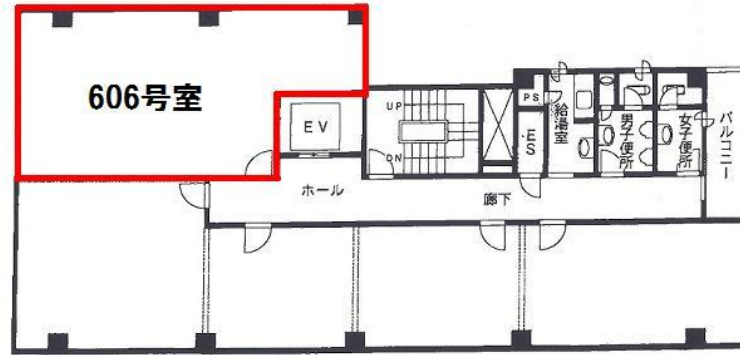


# マッセ難波ビル

賃料

180,200円



大阪メトロ御堂筋線 徒歩2分  
**なんば**

所在	大阪府大阪市浪速区難波中1-9-10	
名称	マッセ難波ビル	
部屋番号	地上10階建 606	
建物	専有面積	18.02坪 (59.58㎡)
	構造	S (鉄骨造)
	築年月	1988年10月
契約条件	賃料	180,200円 (税別) @10,000円 / 坪
	共益費	54,060円 (税別) @3,000円 / 坪
	賃料合計	234,260円
	諸費用	水道/共益費を含む 電気/別途請求
	保証金/敷金	6ヶ月
	礼金	-
	解約引き	-
入居可能日	相談	
駐車場	有り	
設備	個別空調/24時間使用可/機械警備/光ファイバー/男女別トイレ/エレベーター/駅近オフィス/大通り沿いオフィス/駐車場	
備考	・定期借家契約(2年) 期間相談 ・家賃保証会社要加入 ・火災保険要加入	

図面と現況が異なる場合は現況を優先させていただきます

## 浪速企業株式会社

〒530-0028 大阪府大阪市北区万歳町4番12号

<https://www.kashijimusho-labo.jp/>

TEL 06-6312-6948 (09:00-18:00)

FAX 06-6312-5212

大阪府知事(12)第19680号

印刷日

2024/04/20