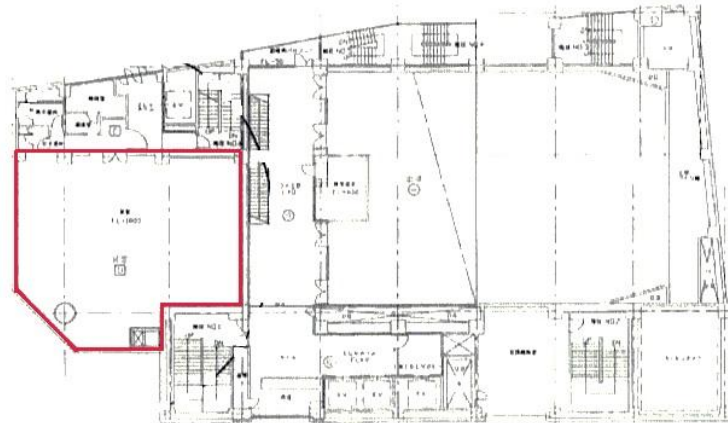


プラザ梅田ビル(旧郵政梅田福祉ビル)

賃料

746,400円



大阪メトロ谷町線

徒歩5分

東梅田

所在	大阪府大阪市北区太融寺町8-17	
名称	プラザ梅田ビル(旧郵政梅田福祉ビル)	
部屋番号	地下2階/地上11階建 5F	
建物	専有面積	62.2坪 (205.7㎡)
	構造	SRC (鉄骨鉄筋コンクリート造)
	築年月	1980年3月
契約条件	賃料	746,400円 (税別) @12,000円 / 坪
	共益費	186,600円 (税別) @3,000円 / 坪
	賃料合計	933,000円
	諸費用	水道/別途請求 電気/別途請求
	保証金/敷金	3ヶ月
	礼金	2ヶ月(税別)
	解約引き	-
	入居可能日	2021年12月上旬
駐車場	有り 42,000円	
設備	24時間使用可/光ファイバー/男女別トイレ/エレベーター/格安賃料/保証金・敷金が格安/大通り沿いオフィス/駐車場/貸店舗	
備考	・現況：エステ営業中・定期借家契約(2030年5月末まで)・家賃保証会社要加入・火災保険要加入・1階シャッター開閉時間：月～木曜日/9:30～27:00、金曜日～日曜日/24時間OPEN	

図面と現況が異なる場合は現況を優先させていただきます

浪速企業株式会社

〒530-0028 大阪府大阪市北区万歳町4番12号

<https://www.kashijimusho-labo.jp/>

TEL 06-6312-6948 (09:00-18:00)

FAX 06-6312-5212

大阪府知事(12)第19680号

印刷日

2024/04/27