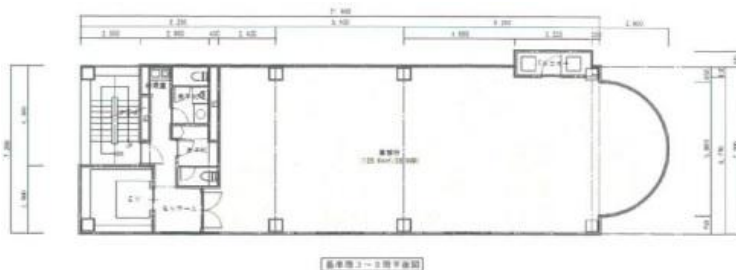


ブリリアントタワー

賃料

401,090円



JR東西線 徒歩10分  
大阪天満宮

所在	大阪府大阪市北区同心1-1-26	
名称	ブリリアントタワー	
部屋番号	地上9階建 6F	
建物	専有面積	42.75坪 (141.32㎡)
	構造	S (鉄骨造)
	築年月	1992年3月
契約条件	賃料	401,090円 (税別) @9,382円 / 坪
	共益費	8,000円 (税別) @187円 / 坪
	賃料合計	409,090円
	諸費用	水道/別途請求 電気/別途請求
	保証金/敷金	2ヶ月
	礼金	2ヶ月(税別)
	解約引き	-
	入居可能日	相談
駐車場	無し	
設備	個別空調/24時間使用可/機械警備/OAフロア-/光ファイバー/男女別トイレ/エレベーター/ワンフロア-貸/貸店舗	
備考	・クリニック、スクール、各種教室対応可	

図面と現況が異なる場合は現況を優先させていただきます

浪速企業株式会社

〒530-0028 大阪府大阪市北区万歳町4番12号

<https://www.kashijimusho-labo.jp/>

TEL 06-6312-6948 (09:00-18:00)

FAX 06-6312-5212

大阪府知事(12)第19680号

印刷日

2024/04/24