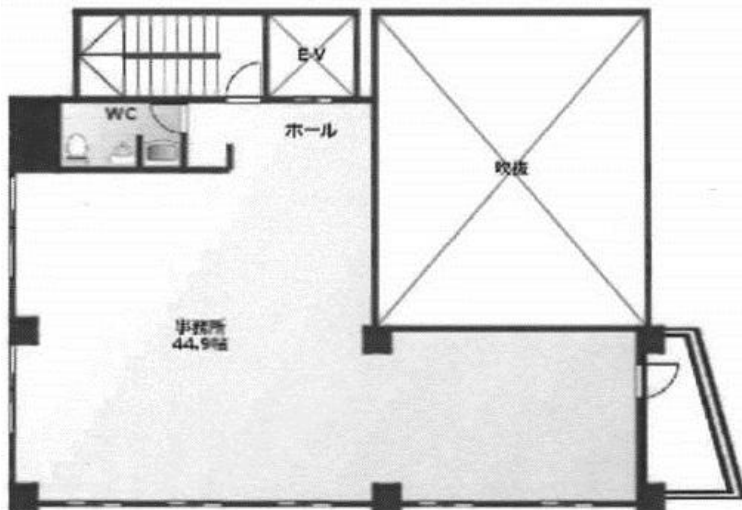


フジテラス大阪梅田

賃料

応相談



大阪メトロ御堂筋線 徒歩3分  
中津

|       |                    |                 |  |
|-------|--------------------|-----------------|--|
| 所在    | 大阪府大阪市北区豊崎3-13-6   |                 |  |
| 名称    | フジテラス大阪梅田          |                 |  |
| 部屋番号  | 地上8階建 3F           |                 |  |
| 建物    | 専有面積               | 28.56坪 (94.44㎡) |  |
|       | 構造                 | RC (鉄筋コンクリート造)  |  |
|       | 築年月                | 1993年5月         |  |
| 契約条件  | 賃料                 | 応相談             |  |
|       | 共益費                | 応相談             |  |
|       | 賃料合計               | 応相談             |  |
|       | 諸費用                | 水道/別途請求         |  |
|       |                    | 電気/別途請求         |  |
|       | 保証金/敷金             | 応相談             |  |
|       | 礼金                 | 1ヶ月(税別)         |  |
|       | 解約引き               | -               |  |
| 入居可能日 | 2024年4月            |                 |  |
| 駐車場   | 有り 25,000円         |                 |  |
| 設備    | 機械警備/エレベーター/駐車場    |                 |  |
| 備考    | ・家賃保証会社要加入・火災保険要加入 |                 |  |

図面と現況が異なる場合は現況を優先させていただきます

浪速企業株式会社

〒530-0028 大阪府大阪市北区万歳町4番12号

<https://www.kashijimusho-labo.jp/>

TEL 06-6312-6948 (09:00-18:00)

FAX 06-6312-5212

大阪府知事(12)第19680号

印刷日

2024/04/28