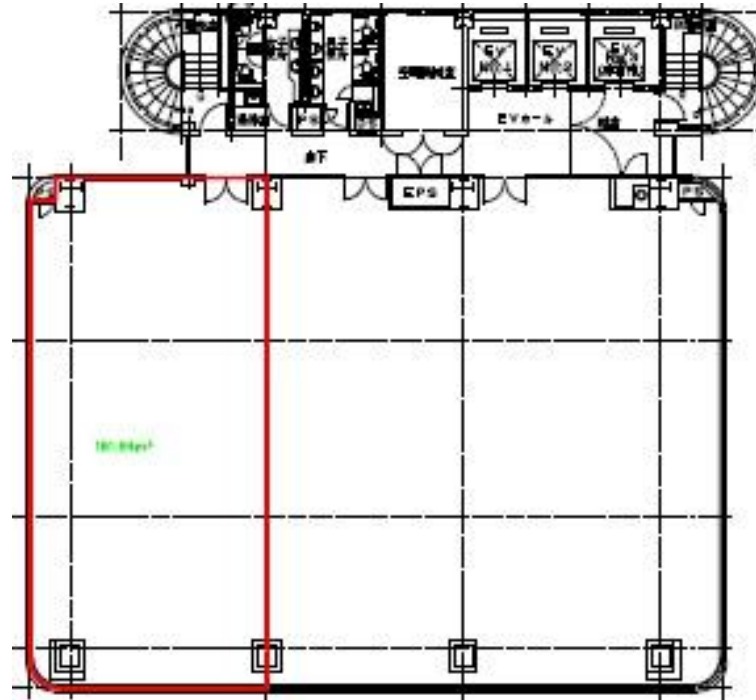


# ニッセイ心齋橋ウエストビル

賃料

# 応相談



大阪メトロ御堂筋線 徒歩2分  
心齋橋

所在	大阪府大阪市中央区南船場4-12-12	
名称	ニッセイ心齋橋ウエストビル	
部屋番号	地下1階/地上14階建 5F-2	
建物	専有面積	48.89坪 (161.64㎡)
	構造	SRC (鉄骨鉄筋コンクリート造)
	築年月	1986年
契約条件	賃料	応相談
	共益費	応相談
	賃料合計	応相談
	諸費用	水道/共益費を含む 電気/別途請求
	保証金/敷金	応相談
	礼金	-
	解約引き	-
	入居可能日	即入居可
駐車場	有り	
設備	個別空調/24時間使用可/機械警備/管理人/OAフロアー/ 光ファイバー/男女別トイレ/エレベーター/格安賃料/駅 近オフィス/大型オフィス etc	
備考	・平成24年度フルリニューアル・エントランス開閉時 間：月～金曜日/8：30～18：00、土曜日/8：00～15 ：00、日曜・祝日/閉	

図面と現況が異なる場合は現況を優先させていただきます

## 浪速企業株式会社

〒530-0028 大阪府大阪市北区万歳町4番12号

<https://www.kashijimusho-labo.jp/>

TEL 06-6312-6948 (09:00-18:00)

FAX 06-6312-5212

大阪府知事(12)第19680号

印刷日

2024/04/27