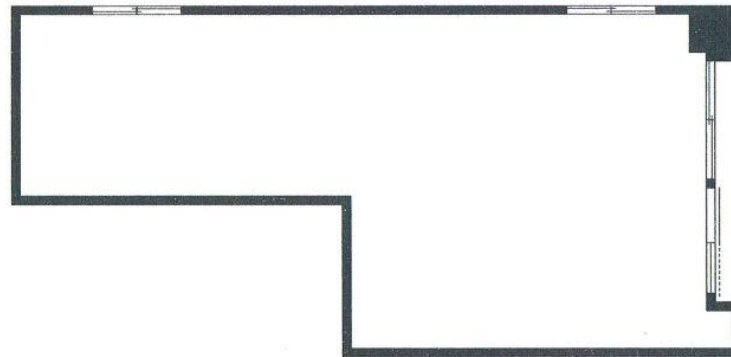


ドウェリング上汐

賃料

成約済み



大阪メトロ谷町線  
谷町九丁目 徒歩1分

所在	大阪府大阪市中央区上汐2-6	
名称	ドウェリング上汐	
部屋番号	地上8階建 1F	
建物	専有面積	18.18坪 (60.1㎡)
	構造	S (鉄骨造)
	築年月	2004年10月
契約条件	賃料	成約済み
	共益費	成約済み
	賃料合計	成約済み
	諸費用	成約済み
	保証金/敷金	成約済み
	礼金	成約済み
	解約引き	成約済み
入居可能日	即入居可	
駐車場	成約済み	
設備	男女別トイレ/エレベーター/大通り沿いオフィス/貸店舗	
備考	・店舗仕様・家賃保証会社要加入・火災保険要加入 ・前面駐車場2台付き	

図面と現況が異なる場合は現況を優先させていただきます

浪速企業株式会社

〒530-0028 大阪府大阪市北区万歳町4番12号

<https://www.kashijimusho-labo.jp/>

TEL 06-6312-6948 (09:00-18:00)

FAX 06-6312-5212

大阪府知事(12)第19680号

印刷日

2024/04/26