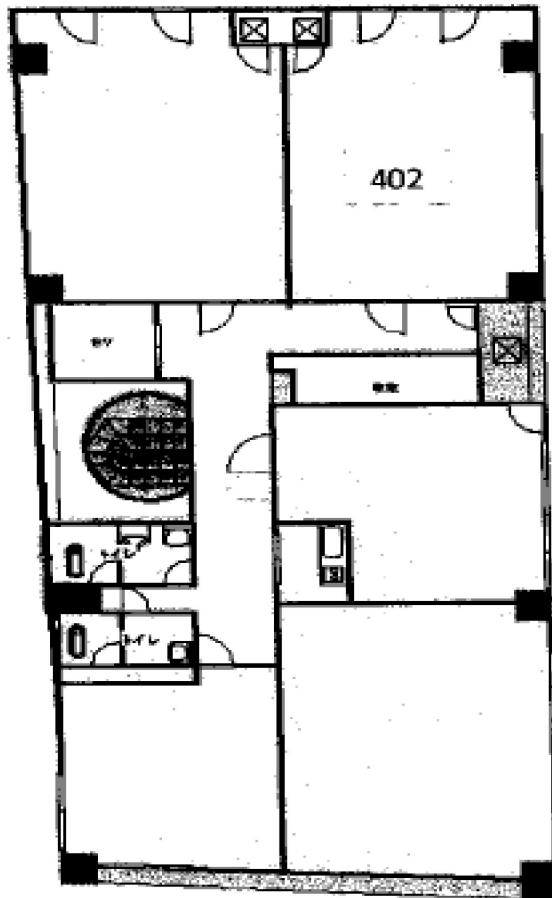


ダイワピュアビル

賃料

成約済み



ポートライナー線 徒歩2分
貿易センター

所在	兵庫県神戸市中央区磯辺通2-2-25	
名称	ダイワピュアビル	
部屋番号	地上10階建 402	
建物	専有面積	12.43坪 (41.1㎡)
	構造	SRC (鉄骨鉄筋コンクリート造)
	築年月	1985年7月
契約条件	賃料	成約済み
	共益費	成約済み
	賃料合計	成約済み
	諸費用	成約済み
	保証金/敷金	成約済み
	礼金	成約済み
	解約引き	成約済み
入居可能日	相談	
駐車場	成約済み	
設備	個別空調/24時間使用可/光ファイバー/エレベーター	
備考		

図面と現況が異なる場合は現況を優先させていただきます

浪速企業株式会社

〒530-0028 大阪府大阪市北区万歳町4番12号

<https://www.kashijimusho-labo.jp/>

TEL 06-6312-6948 (09:00-18:00)

FAX 06-6312-5212

大阪府知事(12)第19680号

印刷日

2024/04/27