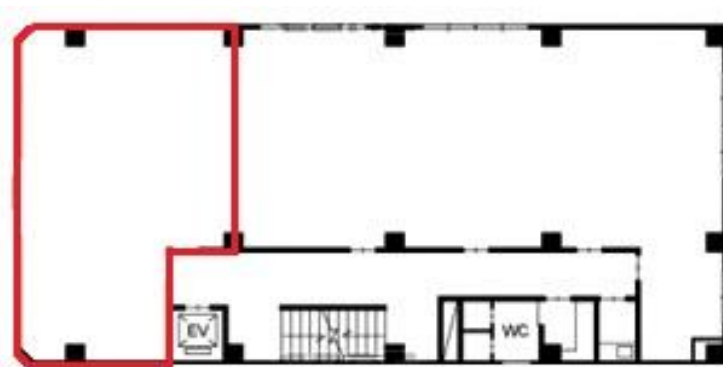


ジコウビル

賃料

102,000円



大阪メトロ堺筋線 徒歩1分  
堺筋本町

所在	大阪府大阪市中央区南本町2-1-15	
名称	ジコウビル	
部屋番号	地上6階建 3F-1・2	
建物	専有面積	20.4坪 (67.43㎡)
	構造	SRC (鉄骨鉄筋コンクリート造)
	築年月	1976年6月
契約条件	賃料	102,000円 (税別) @5,000円 / 坪
	共益費	40,800円 (税別) @2,000円 / 坪
	賃料合計	142,800円
	諸費用	水道/共益費を含む ガス/エアコン使用分 電気/基本料金 + (約@25円/kwh)
	保証金/敷金	8ヶ月
	礼金	-
	解約引き	保証金の50% スライド
	入居可能日	相談
駐車場		
設備	個別空調/24時間使用可/光ファイバー/男女別トイレ/エレベーター/格安賃料/駅近オフィス/レトロオフィス/ワンフロア貸	
備考	・エントランス開閉時間：月～金曜日/7：00～19：00、土曜日/7：00～15：00・日曜・祝日/閉・解約引き/1年未満：50%、1年以上3年未満：40%、3年以上6年未満：35%、6年以上15年未満：30%、15年以上30年未満：25%、30年以上：0%	

図面と現況が異なる場合は現況を優先させていただきます

浪速企業株式会社

〒530-0028 大阪府大阪市北区万歳町4番12号

<https://www.kashijimusho-labo.jp/>

TEL 06-6312-6948 (09:00-18:00)

FAX 06-6312-5212

大阪府知事(12)第19680号

印刷日

2024/04/26