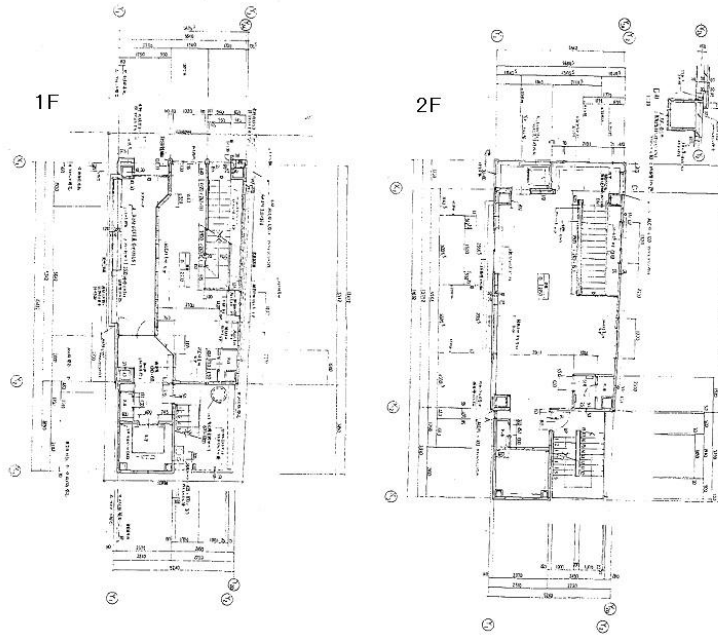


サセウメダビル

賃料

成約済み



|           |  |                |
|-----------|--|----------------|
| 大阪メトロ御堂筋線 |  | 徒歩2分           |
| 梅田        |  |                |
| 所在        | 大阪府大阪市北区芝田1-1-27                                 |                |
| 名称        | サセウメダビル  |                |
| 部屋番号      | 地下1階/地上9階建 1F-2F                                 |                |
| 建物        | 専有面積   | 28.9坪 (95.53㎡) |
|           | 構造   | S (鉄骨造)        |
|           | 築年月  | 1993年6月        |
| 契約条件      | 賃料   | 成約済み           |
|           | 共益費  | 成約済み           |
|           | 賃料合計   | 成約済み           |
|           | 諸費用  | 成約済み           |
|           | 保証金/敷金   | 成約済み           |
|           | 礼金   | 成約済み           |
|           | 解約引き   | 成約済み           |
| 入居可能日     |  |                |
| 駐車場       | 成約済み   |                |
| 設備        | 駅近オフィス/大通り沿いオフィス/貸店舗                             |                |
| 備考        | ・袖看板代：40,000円/月 NG業種：重飲食・不動産<br>店舗・金券ショップ、その他応相談 |                |

図面と現況が異なる場合は現況を優先させていただきます

浪速企業株式会社

〒530-0028 大阪府大阪市北区万歳町4番12号

<https://www.kashijimusho-labo.jp/>

TEL 06-6312-6948 (09:00-18:00)

FAX 06-6312-5212

大阪府知事(12)第19680号

印刷日

2024/04/29