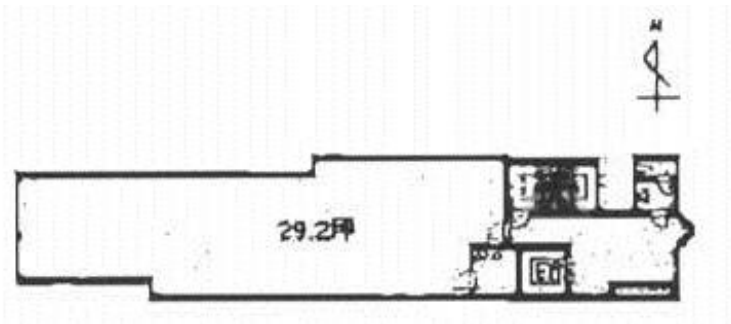


サウス御池

賃料

成約済み



京都市営地下鉄烏丸線 徒歩2分  
烏丸御池

所在	京都府京都市中京区室町通御池下ル円福寺町345	
名称	サウス御池	
部屋番号	地下1階/地上8階建 5F	
建物	専有面積	29.2坪 (96.36㎡)
	構造	S (鉄骨造)
	築年月	1988年11月
契約条件	賃料	成約済み
	共益費	成約済み
	賃料合計	成約済み
	諸費用	成約済み
	保証金/敷金	成約済み
	礼金	成約済み
	解約引き	成約済み
入居可能日	相談	
駐車場	成約済み	
設備	個別空調/24時間使用可/光ファイバー/エレベーター/格安賃料/保証金・敷金が格安/ワンフロア貸	
備考	・家賃保証会要加入・火災保険要加入・更新料:賃料の1ヶ月分・更新事務手数料:13,200円(税別)	

図面と現況が異なる場合は現況を優先させていただきます

浪速企業株式会社

〒530-0028 大阪府大阪市北区万歳町4番12号

<https://www.kashijimusho-labo.jp/>

TEL 06-6312-6948 (09:00-18:00)

FAX 06-6312-5212

大阪府知事(12)第19680号

印刷日

2024/04/23