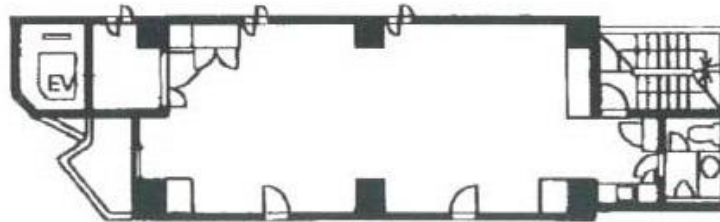


# クリスタルタワー（北浜）

賃料

# 成約済み



京阪本線	徒歩2分	
淀屋橋		
所在	大阪府大阪市中央区北浜2-6-6	
名称	クリスタルタワー（北浜）	
部屋番号	地下2階/地上7階建 4F	
建物	専有面積	21.73坪（71.835㎡）
	構造	SRC（鉄骨鉄筋コンクリート造）
	築年月	1992年6月
契約条件	賃料	成約済み
	共益費	成約済み
	賃料合計	成約済み
	諸費用	成約済み
	保証金/敷金	成約済み
	礼金	成約済み
	解約引き	成約済み
入居可能日	相談	
駐車場	成約済み	
設備	個別空調/24時間使用可/機械警備/光ファイバー/エレベーター/駅近オフィス	
備考	・家賃保証会社要加入	

図面と現況が異なる場合は現況を優先させていただきます

## 浪速企業株式会社

〒530-0028 大阪府大阪市北区万歳町4番12号

<https://www.kashijimusho-labo.jp/>

TEL 06-6312-6948 (09:00-18:00)

FAX 06-6312-5212

大阪府知事(12)第19680号

印刷日

2024/04/18