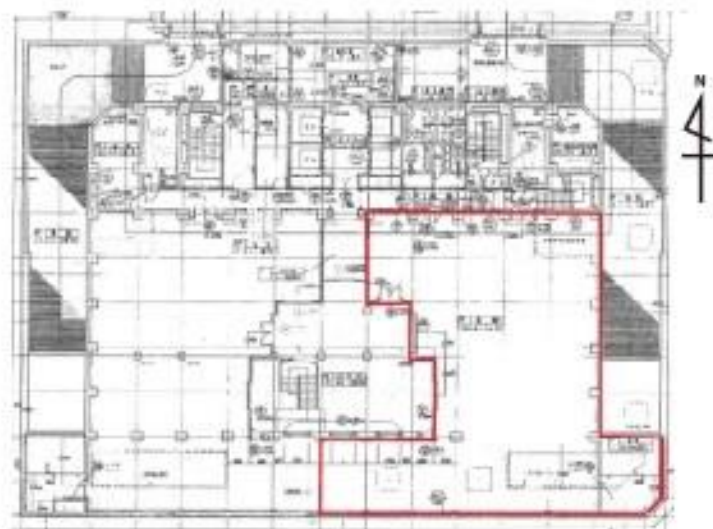


クラボウアネックスビル

賃料

応相談



大阪メトロ堺筋線 徒歩2分
堺筋本町

| | | | |
|-------|---------------------|-------------------|--|
| 所在 | 大阪府大阪市中央区久太郎町2-4-11 | | |
| 名称 | クラボウアネックスビル | | |
| 部屋番号 | 地下B2階/地上14階建 B1F-東 | | |
| 建物 | 専有面積 | 132.61坪 (438.38㎡) | |
| | 構造 | SRC (鉄骨鉄筋コンクリート造) | |
| | 築年月 | 1992年3月 | |
| 契約条件 | 賃料 | 応相談 | |
| | 共益費 | 応相談 | |
| | 賃料合計 | 応相談 | |
| | 諸費用 | 水道/別途請求 | |
| | | 電気/別途請求 | |
| | 保証金/敷金 | 応相談 | |
| | 礼金 | - | |
| | 解約引き | - | |
| 入居可能日 | 相談 | | |
| 駐車場 | 有り | | |
| 設備 | 機械警備/エレベーター/駐車場 | | |
| 備考 | | | |

図面と現況が異なる場合は現況を優先させていただきます

浪速企業株式会社

〒530-0028 大阪府大阪市北区万歳町4番12号

<https://www.kashijimusho-labo.jp/>

TEL 06-6312-6948 (09:00-18:00)

FAX 06-6312-5212

大阪府知事(12)第19680号

印刷日

2024/04/20