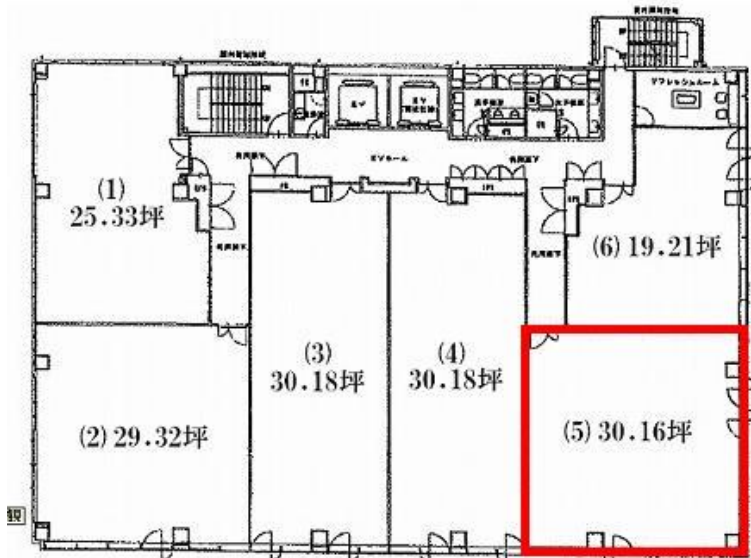


エスリードビル大手通

賃料

成約済み



大阪メトロ谷町線 徒歩9分
谷町四丁目

所在	大阪府大阪市中央区大手通3-1-2	
名称	エスリードビル大手通	
部屋番号	地下1階/地上10階建 9F-5	
建物	専有面積	30.16坪 (99.72㎡)
	構造	SRC (鉄骨鉄筋コンクリート造)
	築年月	2009年2月
契約条件	賃料	成約済み
	共益費	成約済み
	賃料合計	成約済み
	諸費用	成約済み
	保証金/敷金	成約済み
	礼金	成約済み
	解約引き	成約済み
入居可能日	相談	
駐車場	成約済み	
設備	個別空調/24時間使用可/機械警備/OAフロア-/光ファイバー/男女別トイレ/エレベーター/築浅オフィス/大通り沿いオフィス/駐車場	
備考	・エントランス開閉時間：月～金曜日/8：00～19：00 ・土曜・日曜・祝日/閉	

図面と現況が異なる場合は現況を優先させていただきます

浪速企業株式会社

〒530-0028 大阪府大阪市北区万歳町4番12号

<https://www.kashijimusho-labo.jp/>

TEL 06-6312-6948 (09:00-18:00)

FAX 06-6312-5212

大阪府知事(12)第19680号

印刷日

2024/04/26