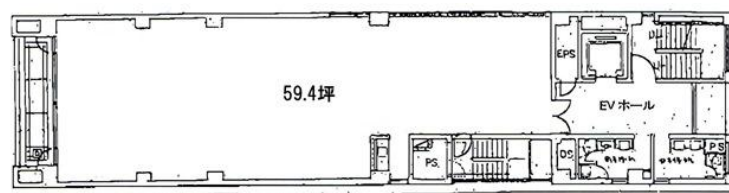


# ウエムラビル(上村工業本社ビル)

賃料

# 応相談



大阪メトロ御堂筋線 徒歩3分  
**淀屋橋**

所在	大阪府大阪市中央区道修町3-2-6	
名称	ウエムラビル(上村工業本社ビル)	
部屋番号	地下3階/地上8階建 5F	
建物	専有面積	59.4坪 (196.36㎡)
	構造	SRC (鉄骨鉄筋コンクリート造)
	築年月	1988年9月
契約条件	賃料	応相談
	共益費	賃料に込み
	賃料合計	応相談
	諸費用	水道/共益費に含む 電気/(約@30円/kwh)
	保証金/敷金	6ヶ月
	礼金	-
	解約引き	-
	入居可能日	2020年4月1日
駐車場	有り 40,000円	
設備	個別空調/24時間使用可/機械警備/管理人/OAフロアー/ 光ファイバー/男女別トイレ/エレベーター/ワンフロア ー貸/駐車場	
備考	・バルコニーあり・エントランス開閉時間：オートロ ック	

図面と現況が異なる場合は現況を優先させていただきます

## 浪速企業株式会社

〒530-0028 大阪府大阪市北区万歳町4番12号

<https://www.kashijimusho-labo.jp/>

TEL 06-6312-6948 (09:00-18:00)

FAX 06-6312-5212

大阪府知事(12)第19680号

印刷日

2024/04/26