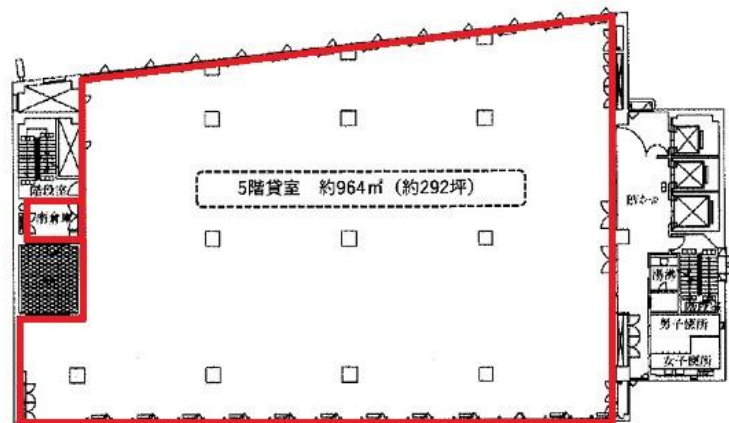


なんばスミソウビル

賃料

応相談



大阪メトロ四つ橋線 徒歩2分
なんば

所在	大阪府大阪市西区南堀江1-4-19	
名称	なんばスミソウビル	
部屋番号	地下1階/地上9階建 5F	
建物	専有面積	295坪 (975.21㎡)
	構造	SRC (鉄骨鉄筋コンクリート造)
	築年月	1981年8月
契約条件	賃料	応相談
	共益費	応相談
	賃料合計	応相談
	諸費用	水道/共益費を含む 電気/別途請求
	保証金/敷金	応相談
	礼金	-
	解約引き	-
	入居可能日	相談
駐車場	有り	
設備	個別空調/24時間使用可/管理人/OAフロアー/光ファイバー/男女別トイレ/エレベーター/格安賃料/ワンフロアー貸/駐車場	
備考	・倉庫(約3坪)とセット賃借・駐輪場代:月額約3,800円/月・エントランス開閉時間:月~金曜日/8:00~20:00、土曜日/10:00~20:00、日曜・祝日/閉	

図面と現況が異なる場合は現況を優先させていただきます

浪速企業株式会社

〒530-0028 大阪府大阪市北区万歳町4番12号

<https://www.kashijimusho-labo.jp/>

TEL 06-6312-6948 (09:00-18:00)

FAX 06-6312-5212

大阪府知事(12)第19680号

印刷日

2024/05/01