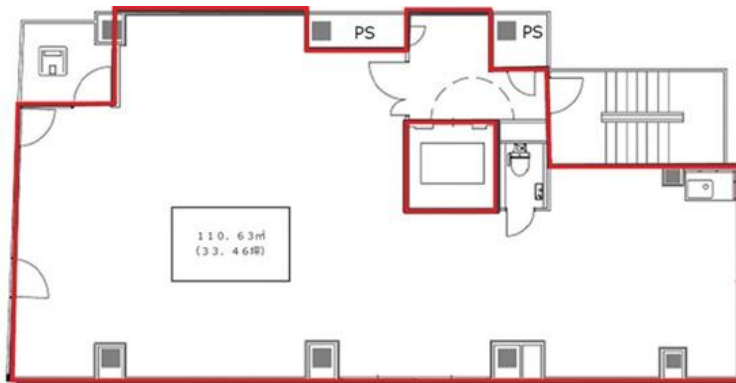


いちご御堂筋ビル

賃料

836,500円



大阪メトロ御堂筋線 徒歩1分
なんば

| | | |
|-------|--|----------------------------|
| 所在 | 大阪府大阪市中央区難波4-2-4 | |
| 名称 | いちご御堂筋ビル | |
| 部屋番号 | 地下1階/地上12階建 6F | |
| 建物 | 専有面積 | 33.46坪 (110.61㎡) |
| | 構造 | S (鉄骨造) |
| | 築年月 | 2002年3月 |
| 契約条件 | 賃料 | 836,500円 (税別) @25,000円 / 坪 |
| | 共益費 | 賃料に込み |
| | 賃料合計 | 836,500円 |
| | 諸費用 | 水道/別途請求 電気/別途請求 |
| | 保証金/敷金 | 応相談 |
| | 礼金 | - |
| | 解約引き | - |
| 入居可能日 | 2024年9月 前倒し相談可 | |
| 駐車場 | 無し | |
| 設備 | 個別空調/24時間使用可/機械警備/光ファイバー/エレベーター/駅近オフィス/大通り沿いオフィス/ワンフロア一貸/貸店舗 | |
| 備考 | ・事務所仕様引渡し・エステ・クリニック・スクールなどの業種相談可・看板・町会費別途要 | |

図面と現況が異なる場合は現況を優先させていただきます

浪速企業株式会社

〒530-0028 大阪府大阪市北区万歳町4番12号

<https://www.kashijimusho-labo.jp/>

TEL 06-6312-6948 (09:00-18:00)

FAX 06-6312-5212

大阪府知事(12)第19680号

印刷日

2024/04/29