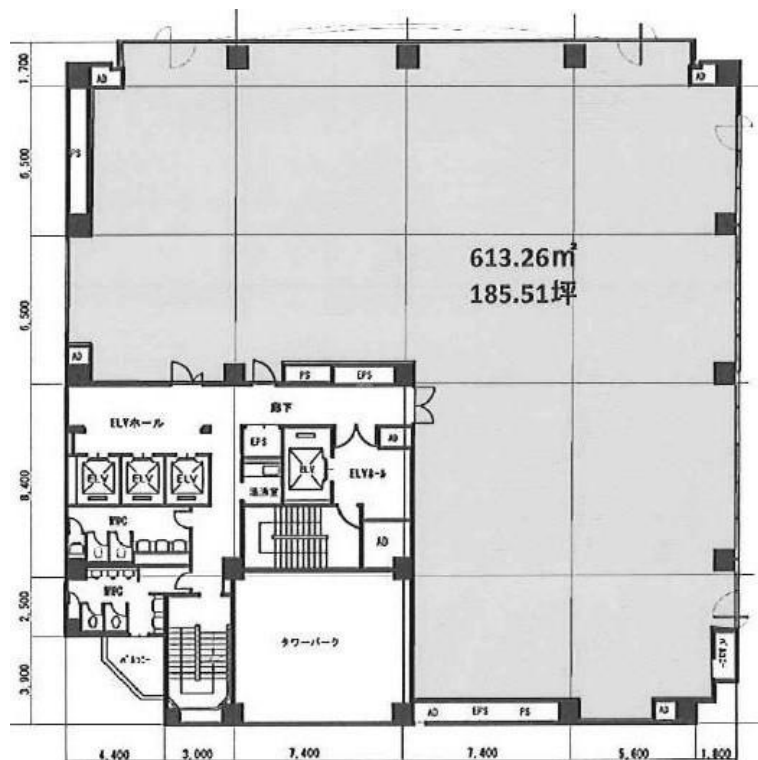


# WAKITA堺筋本町ビル

賃料

# 成約済み



大阪メトロ堺筋線 徒歩1分  
堺筋本町

|       |                                                                     |                                 |
|-------|---------------------------------------------------------------------|---------------------------------|
| 所在    | 大阪府大阪市中央区本町1-7-7                                                    |                                 |
| 名称    | WAKITA堺筋本町ビル                                                        |                                 |
| 部屋番号  | 地下1階/地上12階建 6F                                                      |                                 |
| 建物    | 専有面積                                                                | 185.06坪 (611.79m <sup>2</sup> ) |
|       | 構造                                                                  | SRC (鉄骨鉄筋コンクリート造)               |
|       | 築年月                                                                 | 1991年5月                         |
| 契約条件  | 賃料                                                                  | 成約済み                            |
|       | 共益費                                                                 | 成約済み                            |
|       | 賃料合計                                                                | 成約済み                            |
|       | 諸費用                                                                 | 成約済み                            |
|       | 保証金/敷金                                                              | 成約済み                            |
|       | 礼金                                                                  | 成約済み                            |
|       | 解約引き                                                                | 成約済み                            |
| 入居可能日 | 2022年4月                                                             |                                 |
| 駐車場   | 成約済み                                                                |                                 |
| 設備    | 個別空調/24時間使用可/機械警備/管理人/OAフロアー/光ファイバー/男女別トイレ/エレベーター/駅近オフィス/大型オフィス etc |                                 |
| 備考    | ・エントランス開閉時間：月～土曜日/8：00～18：00、日曜・祝日/閉                                |                                 |

図面と現況が異なる場合は現況を優先させていただきます

## 浪速企業株式会社

〒530-0028 大阪府大阪市北区万歳町4番12号

<https://www.kashijimusho-labo.jp/>

TEL 06-6312-6948 (09:00-18:00)

FAX 06-6312-5212

大阪府知事(12)第19680号

印刷日

2024/05/01