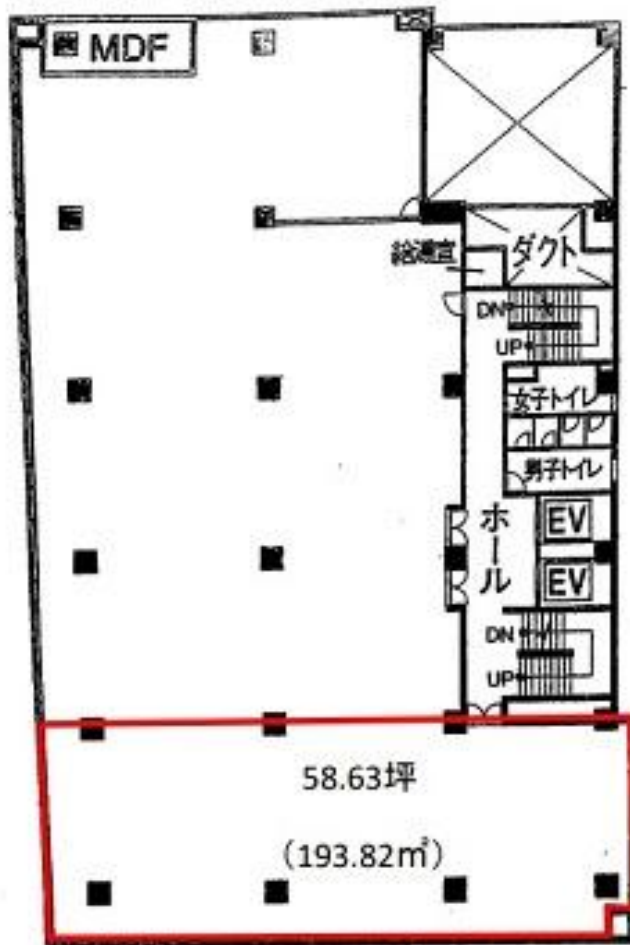


T・M・B道修町ビル

賃料

応相談



大阪メトロ堺筋線 徒歩2分  
北浜

所在	大阪府大阪市中央区道修町2-1-10		
名称	T・M・B道修町ビル		
部屋番号	地上7階建 2F-1		
建物	専有面積	58.63坪 (193.81㎡)	
	構造	RC (鉄筋コンクリート造)	
	築年月	1966年2月	
契約条件	賃料	応相談	
	共益費	146,575円 (税別) @2,500円 / 坪	
	賃料合計	応相談	
	諸費用	水道/別途請求	
		ガス/別途請求	
		電気/(@38円/kwh)	
	保証金/敷金	6ヶ月	
	礼金	-	
解約引き	-		
入居可能日	即入居可		
駐車場	有り 40,000円		
設備	個別空調/24時間使用可/機械警備/光ファイバー/男女別トイレ/エレベーター/駅近オフィス/駐車場		
備考	・定期借家契約(5年)・トランクルーム有り(2.71坪~4.68坪): 月額@5,000円/坪		

図面と現況が異なる場合は現況を優先させていただきます

浪速企業株式会社

〒530-0028 大阪府大阪市北区万歳町4番12号

<https://www.kashijimusho-labo.jp/>

TEL 06-6312-6948 (09:00-18:00)

FAX 06-6312-5212

大阪府知事(12)第19680号

印刷日

2024/04/27