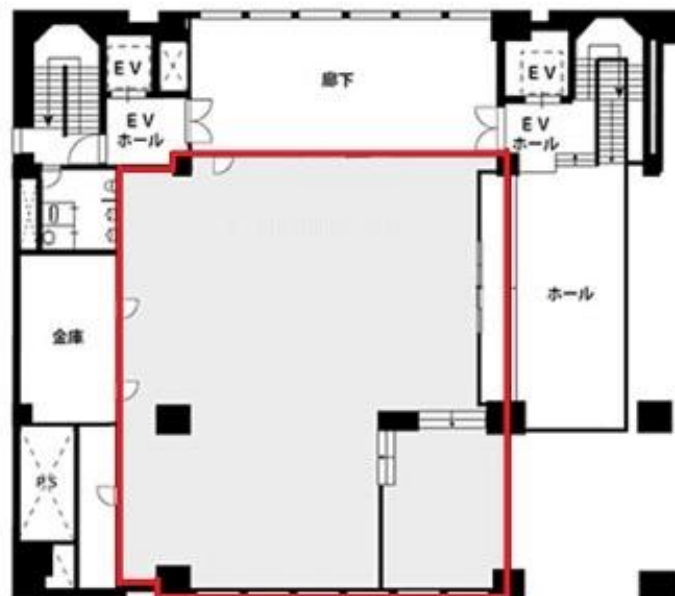


NLC新御堂ビル

賃料

1,301,180円



大阪メトロ御堂筋線 徒歩3分  
東三国

所在	大阪府大阪市淀川区宮原5-1-24	
名称	NLC新御堂ビル	
部屋番号	地下1階/地上8階建 1F	
建物	専有面積	76.54坪 (253.05㎡)
	構造	SRC (鉄骨鉄筋コンクリート造)
	築年月	1973年12月
契約条件	賃料	1,301,180円 (税別) @17,000円 / 坪
	共益費	229,620円 (税別) @3,000円 / 坪
	賃料合計	1,530,800円
	諸費用	水道/別途請求 電気/約@476円/坪 + (@35円/kwh)
	保証金/敷金	6ヶ月
	礼金	-
	解約引き	-
入居可能日	リフォーム中	
駐車場	有り	
設備	個別空調/24時間使用可/光ファイバー/男女別トイレ/エレベーター/駐車場/貸店舗/1階	
備考	・店舗利用相談可・家賃保証会社要加入・火災保険要加入	

図面と現況が異なる場合は現況を優先させていただきます

浪速企業株式会社

〒530-0028 大阪府大阪市北区万歳町4番12号

<https://www.kashijimusho-labo.jp/>

TEL 06-6312-6948 (09:00-18:00)

FAX 06-6312-5212

大阪府知事(12)第19680号

印刷日

2024/04/21