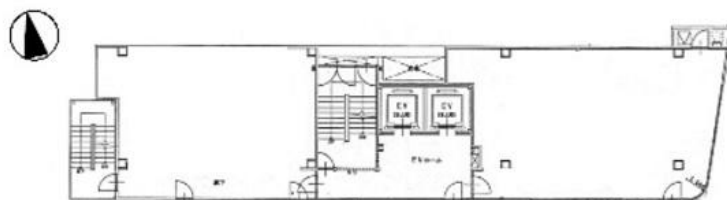


KEビル

賃料

725,000円

阪急神戸線  
神戸三宮 徒歩4分

所在	兵庫県神戸市中央区下山手通2-1-1	
名称	KEビル	
部屋番号	地下1階/地上7階建 6F	
建物	専有面積	50坪 (165.29㎡)
	構造	SRC (鉄骨鉄筋コンクリート造)
	築年月	1991年10月
契約条件	賃料	725,000円 (税別) @14,500円 / 坪
	共益費	60,000円 (税別) @1,200円 / 坪
	賃料合計	785,000円
	諸費用	水道/別途請求 電気/別途請求
	保証金/敷金	10ヶ月
	礼金	-
	解約引き	-
入居可能日	即入居可	
駐車場	無し	
設備	個別空調/機械警備/エレベーター/ワンフロア貸/貸店舗	
備考	・家賃保証会社要加入・火災保険要加入・看板利用料 : 50,000 ~ 100,000円/月・袖看板利用料 : 50,000円/月・店舗利用相談可	

図面と現況が異なる場合は現況を優先させていただきます

浪速企業株式会社

〒530-0028 大阪府大阪市北区万歳町4番12号

<https://www.kashijimusho-labo.jp/>

TEL 06-6312-6948 (09:00-18:00)

FAX 06-6312-5212

大阪府知事(12)第19680号

印刷日

2024/05/01