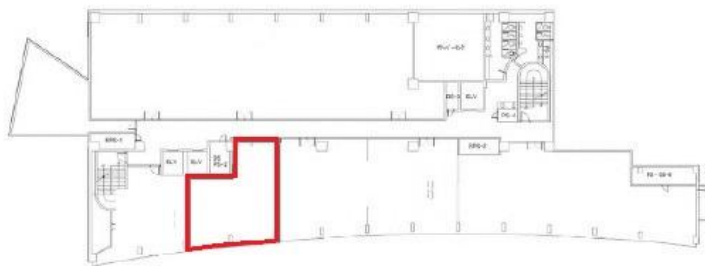


K2ビル

賃料

応相談



京阪本線 徒歩2分
京橋

所在	大阪府大阪市都島区東野田町2-9-7		
名称	K2ビル		
部屋番号	地上8階建 7F-6		
建物	専有面積	25.16坪 (83.17㎡)	
	構造	SRC (鉄骨鉄筋コンクリート造)	
	築年月	1990年3月	
契約条件	賃料	応相談	
	共益費	応相談	
	賃料合計	応相談	
	諸費用	水道/別途請求	
		ガス/別途請求	
		電気/別途請求	
	保証金/敷金	12ヶ月	
	礼金	-	
解約引き	保証金の20%		
入居可能日	即入居可		
駐車場	有り 30,000円 ~ 35,000円		
設備	個別空調/24時間使用可/機械警備/管理人/光ファイバー/男女別トイレ/エレベーター/駅近オフィス/大型オフィス/大通り沿いオフィス/駐車場 etc		
備考	・事務所仕様 ・エントランス開閉時間: 全日/8:00 ~ 20:00		

図面と現況が異なる場合は現況を優先させていただきます

浪速企業株式会社

〒530-0028 大阪府大阪市北区万歳町4番12号

<https://www.kashijimusho-labo.jp/>

TEL 06-6312-6948 (09:00-18:00)

FAX 06-6312-5212

大阪府知事(12)第19680号

印刷日

2024/04/29