

JM25

賃料

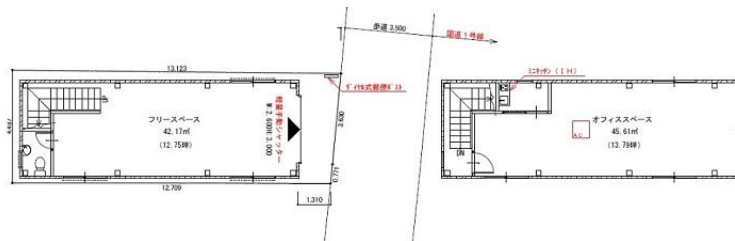
230,000円

大阪メトロ谷町線

徒歩3分

## 関目高殿

所在	大阪府大阪市旭区高殿6-14-33	
名称	JM25	
部屋番号	地上2階建 事務所・倉庫	
建物	専有面積	26.55坪 (87.76㎡)
	構造	S (鉄骨造)
	築年月	2008年10月
契約条件	賃料	230,000円 (税別) @8,663円 / 坪
	共益費	-
	賃料合計	230,000円
	諸費用	水道/別途請求 電気/別途請求
	保証金/敷金	10ヶ月
	礼金	-
	解約引き	690,000円 (税別) 保証金の30%
	入居可能日	即入居可
駐車場		
設備	個別空調/大通り沿いオフィス/貸倉庫/一棟貸	
備考	・火災保険要加入	



図面と現況が異なる場合は現況を優先させていただきます

浪速企業株式会社

〒530-0028 大阪府大阪市北区万歳町4番12号

<https://www.kashijimusho-labo.jp/>

TEL 06-6312-6948 (09:00-18:00)

FAX 06-6312-5212

大阪府知事(12)第19680号

印刷日

2024/05/01