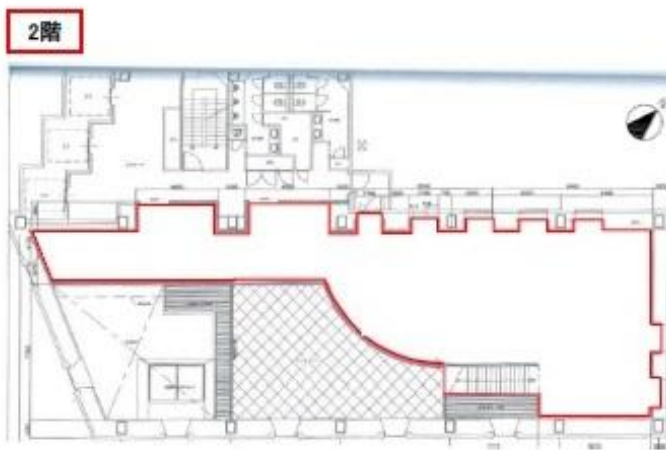


JIN・ORIXビル

賃料

応相談



京阪本線 徒歩3分  
北浜

所在	大阪府大阪市北区西天満1-7-20		
名称	JIN・ORIXビル		
部屋番号	地下1階/地上13階建 101・201		
建物	専有面積	120.91坪 (399.73㎡)	
	構造	S (鉄骨造)	
	築年月	1992年7月	
契約条件	賃料	応相談	
	共益費	応相談	
	賃料合計	応相談	
	諸費用	水道/別途請求 電気/別途請求	
		保証金/敷金	12ヶ月
	礼金	-	
	解約引き	-	
入居可能日	2024年9月		
駐車場	空無し		
設備	24時間使用可/機械警備/光ファイバー/男女別トイレ/エレベーター/駅近オフィス/大通り沿いオフィス/駐車場/貸店舗/1階		
備考	・1階店舗物件・分割不可・定期借家契約(期間は応相談)・エントランス開閉時間:月~金曜日/7:55~19:30、土曜・日曜・祝日/閉		

図面と現況が異なる場合は現況を優先させていただきます

浪速企業株式会社

〒530-0028 大阪府大阪市北区万歳町4番12号

<https://www.kashijimusho-labo.jp/>

TEL 06-6312-6948 (09:00-18:00)

FAX 06-6312-5212

大阪府知事(12)第19680号

印刷日

2024/04/27