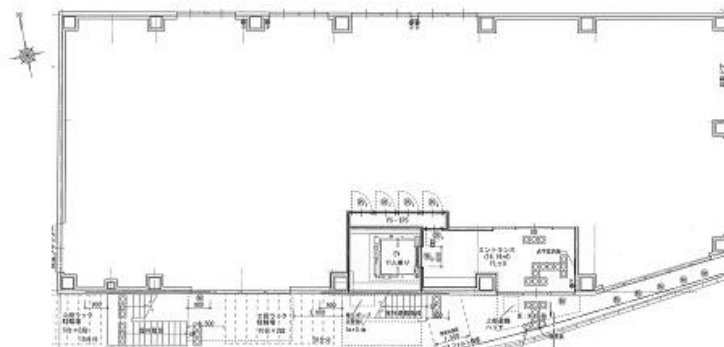


Groove玉出駅前BLDG

賃料

1,230,000円



大阪メトロ四つ橋線 徒歩1分  
玉出

所在	大阪府大阪市西成区玉出西2-4-11	
名称	Groove玉出駅前BLDG	
部屋番号	地上8階建 1F	
建物	専有面積	82坪 (271.03㎡)
	構造	S (鉄骨造)
	築年月	2023年1月
契約条件	賃料	1,230,000円 (税別) @15,000円 / 坪
	共益費	82,000円 (税別) @1,000円 / 坪
	賃料合計	1,312,000円
	諸費用	水道/別途請求 電気/別途請求
	保証金/敷金	6ヶ月 応相談
	礼金	-
	解約引き	-
入居可能日	相談	
駐車場	周辺にあり	
設備	24時間使用可/エレベーター/新築オフィス/貸店舗	
備考	・飲食店可、スケルトン渡し、24時間利用可、土日・祝利用可	

図面と現況が異なる場合は現況を優先させていただきます

浪速企業株式会社

〒530-0028 大阪府大阪市北区万歳町4番12号

<https://www.kashijimusho-labo.jp/>

TEL 06-6312-6948 (09:00-18:00)

FAX 06-6312-5212

大阪府知事(12)第19680号

印刷日

2024/05/02