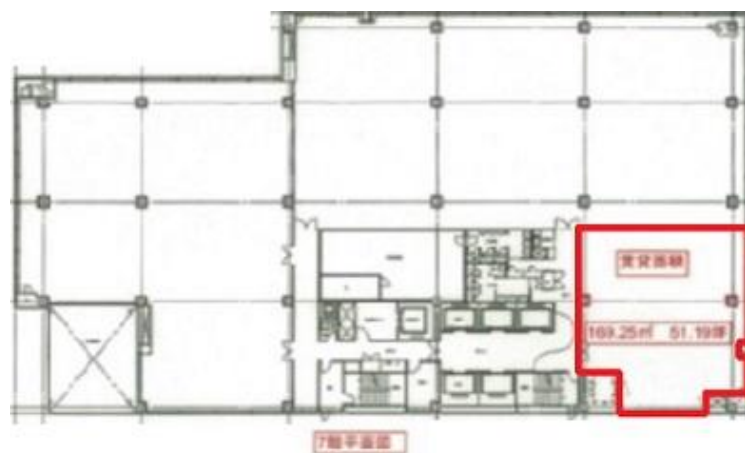


EDGE心齋橋ビル

賃料

応相談



大阪メトロ御堂筋線 徒歩4分  
心齋橋

所在	大阪府大阪市中央区西心齋橋2-2-3	
名称	EDGE心齋橋ビル	
部屋番号	地下2階/地上14階建 7F-A	
建物	専有面積	51.19坪 (169.22㎡)
	構造	S (鉄骨造)
	築年月	1986年4月
契約条件	賃料	応相談
	共益費	応相談
	賃料合計	応相談
	諸費用	水道/共益費を含む 電気/別途請求
	保証金/敷金	12ヶ月
	礼金	-
	解約引き	-
入居可能日	2022年7月中旬	
駐車場	有り 45,000円	
設備	24時間使用可/機械警備/管理人/OAフロアー/光ファイバー/男女別トイレ/エレベーター/格安賃料/駅近オフィス/大通り沿いオフィス/駐車場	
備考	・エントランス開閉時間：月～土曜日/8：00～20：00、日曜・祝日/閉	

図面と現況が異なる場合は現況を優先させていただきます

浪速企業株式会社

〒530-0028 大阪府大阪市北区万歳町4番12号

<https://www.kashijimusho-labo.jp/>

TEL 06-6312-6948 (09:00-18:00)

FAX 06-6312-5212

大阪府知事(12)第19680号

印刷日

2024/04/29