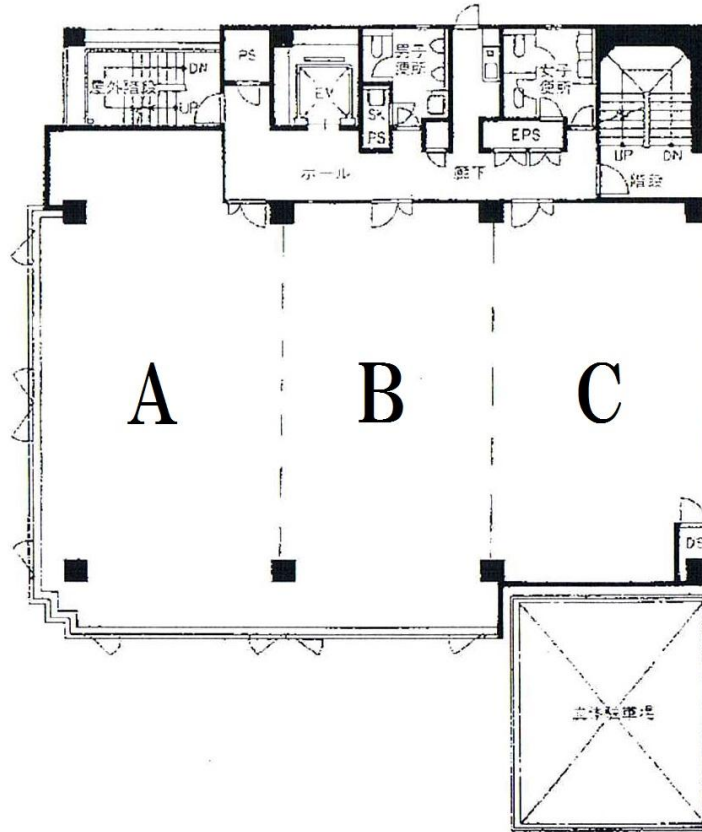


DoDoビル

賃料

成約済み



JR東西線

徒歩10分

大阪天満宮

所在	大阪府大阪市北区天満2-1-10	
名称	DoDoビル	
部屋番号	地上8階建 8F	
建物	専有面積	82.1坪 (271.40㎡)
	構造	S (鉄骨造)
	築年月	1991年
契約条件	賃料	成約済み
	共益費	成約済み
	賃料合計	成約済み
	諸費用	成約済み
	保証金/敷金	成約済み
	礼金	成約済み
	解約引き	成約済み
	入居可能日	相談
駐車場	成約済み	
設備	個別空調/24時間使用可/機械警備/OAフロア-/光ファイバー/男女別トイレ/エレベーター/駐車場	
備考	・敷引き/5年未満:30%、5年以上15年未満:20%、15年以上:0%・エントランス開閉時間:月~金曜日/7:00~18:30、土曜日/7:00~17:30、日曜・祝日/閉	

図面と現況が異なる場合は現況を優先させていただきます

浪速企業株式会社

〒530-0028 大阪府大阪市北区万歳町4番12号

<https://www.kashijimusho-labo.jp/>

TEL 06-6312-6948 (09:00-18:00)

FAX 06-6312-5212

大阪府知事(12)第19680号

印刷日

2024/04/27