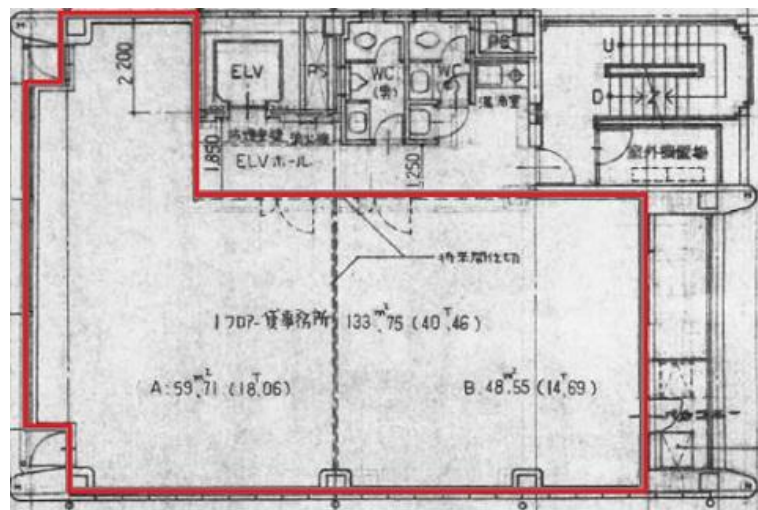


DAIICHIビル（大一大阪ビル）

賃料

成約済み



大阪メトロ四つ橋線
徒歩2分
なんば

| | | |
|-------|---------------------------------------|-----------------|
| 所在 | 大阪府大阪市浪速区難波中1-3-18 | |
| 名称 | DAIICHIビル（大一大阪ビル） | |
| 部屋番号 | 地上9階建 9F | |
| 建物 | 専有面積 | 40.46坪（133.75㎡） |
| | 構造 | S（鉄骨造） |
| | 築年月 | 1990年4月 |
| 契約条件 | 賃料 | 成約済み |
| | 共益費 | 成約済み |
| | 賃料合計 | 成約済み |
| | 諸費用 | 成約済み |
| | 保証金/敷金 | 成約済み |
| | 礼金 | 成約済み |
| | 解約引き | 成約済み |
| 入居可能日 | 2023年11月 | |
| 駐車場 | 成約済み | |
| 設備 | 個別空調/機械警備/男女別トイレ/エレベーター/駅近オフィス/ワンフロア貸 | |
| 備考 | ・貸主指定保証会社加入の場合限定敷金5ヶ月 | |

図面と現況が異なる場合は現況を優先させていただきます

浪速企業株式会社

〒530-0028 大阪府大阪市北区万歳町4番12号

<https://www.kashijimusho-labo.jp/>

TEL 06-6312-6948（09:00-18:00）

FAX 06-6312-5212

大阪府知事(12)第19680号

印刷日

2024/04/29